

Jaipur Metro Rail Corporation

Notations :

- 1.Options shown in green color and with ✓ icon are correct.
- 2.Options shown in red color and with ✗ icon are incorrect.

Question Paper Name :	JEElectro
Subject Name :	Junior Engineer (Electronics)
Creation Date :	2021-02-05 17:47:50
Duration :	120
Number of Questions :	100
Total Marks :	100
Display Marks:	Yes
Calculator :	None
Magnifying Glass Required? :	No
Ruler Required? :	No
Eraser Required? :	No
Scratch Pad Required? :	No
Rough Sketch/Notepad Required? :	No
Protractor Required? :	No
Show Watermark on Console? :	Yes
Highlighter :	No
Auto Save on Console? :	Yes

Junior Engineer (Electronics)

Group Number :	1
Group Id :	76285712
Group Maximum Duration :	0
Group Minimum Duration :	120

Show Attended Group? :	No
Edit Attended Group? :	No
Break time :	0
Group Marks :	100
Is this Group for Examiner? :	No

Section 1

Section Id :	76285723
Section Number :	1
Section type :	Online
Mandatory or Optional :	Mandatory
Number of Questions :	50
Number of Questions to be attempted :	50
Section Marks :	50
Mark As Answered Required? :	Yes
Sub-Section Number :	1
Sub-Section Id :	76285783
Question Shuffling Allowed :	Yes

Question Number : 1 Question Id : 762857411 Question Type : MCQ Option Shuffling : Yes Is Question Mandatory : No Option Orientation : Vertical

Correct Marks : 1 Wrong Marks : 0.25

Which of the following is NOT true about a diode?

Options :

7628571641. ✘ It is the simplest of semiconductor devices

7628571642. ✘ It has characteristics that closely match those of a simple switch

7628571643. ✔ It is a three-terminal device

7628571644. ✖ Zener, Schottky, Varactor are types of diodes

Question Number : 1 Question Id : 762857411 Question Type : MCQ Option Shuffling : Yes Is Question Mandatory : No Option Orientation : Vertical

Correct Marks : 1 Wrong Marks : 0.25

डायोड के बारे में निम्न में से कौन सा सत्य नहीं है?

Options :

7628571641. ✖ यह सरलतम अर्धचालक उपकरण है।

7628571642. ✖ इसके अभिलक्षण काफी हद तक साधारण स्विच के साथ मेल खाते हैं।

7628571643. ✔ यह एक 3 टर्मिनल वाला उपकरण है।

7628571644. ✖ ज़ीनर, शॉटकी, वैरेक्टर, डायोड के प्रकार हैं

Question Number : 2 Question Id : 762857412 Question Type : MCQ Option Shuffling : Yes Is Question Mandatory : No Option Orientation : Vertical

Correct Marks : 1 Wrong Marks : 0.25

Electron Volt and Kilojoules are units to measure energy. Which option below best describes the conversion factor between the two units?

Options :

7628571645. ✖ 1.6×10^{19}

7628571646. ✔ 1.6×10^{-22}

7628571647. ✖ 1.6×10^{22}

7628571648. ✖ 1.6×10^{-19}

Question Number : 2 Question Id : 762857412 Question Type : MCQ Option Shuffling : Yes Is Question Mandatory : No Option Orientation : Vertical

Correct Marks : 1 Wrong Marks : 0.25

इलेक्ट्रॉन वोल्ट और किलोजूल, ऊर्जा मापन की इकाइयां हैं। निम्न में से कौन सा विकल्प इन दो इकाइयों के बीच के रूपांतरण गुणक (Conversion Factor) को सर्वोत्तम ढंग से दर्शाता है?

Options :

7628571645. ✖ 1.6×10^{19}

7628571646. ✔ 1.6×10^{-22}

7628571647. ✖ 1.6×10^{22}

7628571648. ✖ 1.6×10^{-19}

Question Number : 3 Question Id : 762857413 Question Type : MCQ Option Shuffling : Yes Is Question Mandatory : No Option Orientation : Vertical

Correct Marks : 1 Wrong Marks : 0.25

Diodes are the simplest of semiconductor devices. In context with diodes, what does 'L' in LED stand for?

Options :

7628571649. ✖ Laser

7628571650. ✔ Light

7628571651. ✖ Luminous

7628571652. ✖ Lustre

Question Number : 3 Question Id : 762857413 Question Type : MCQ Option Shuffling : Yes Is Question Mandatory : No Option Orientation : Vertical

Correct Marks : 1 Wrong Marks : 0.25

डायोड सरलतम अर्धचालक उपकरण है। डायोड के संदर्भ में, LED (एल.ई.डी.) में L (एल) का क्या अभिप्राय है?

Options :

7628571649. ✖ लेज़र (Laser)

7628571650. ✔ लाइट (Light)

7628571651. ✖ लुमिनस (Luminous)

7628571652. ✖ लस्टर (Lustre)

Question Number : 4 Question Id : 762857414 Question Type : MCQ Option Shuffling : Yes Is Question Mandatory : No Option Orientation : Vertical

Correct Marks : 1 Wrong Marks : 0.25

A BJT consists of three differently doped semiconductor regions. Which of the following is NOT a region in BJT?

Options :

7628571653. ✖ Emitter

7628571654. ✖ Base

7628571655. ✔ Reflector

7628571656. ✖ Collector

Question Number : 4 Question Id : 762857414 Question Type : MCQ Option Shuffling : Yes Is Question Mandatory : No Option Orientation : Vertical

Correct Marks : 1 Wrong Marks : 0.25

एक बाइपोलर जंक्शन ट्रांजिस्टर (BJT) में तीन भिन्न अपमिश्रित (doped) अर्धचालक क्षेत्र होते हैं। निम्न में से कौन सा बाइपोलर जंक्शन ट्रांजिस्टर (BJT) का एक क्षेत्र नहीं है?

Options :

7628571653. ✘ एमिटर

7628571654. ✘ बेस

7628571655. ✔ रेफ्लेक्टर

7628571656. ✘ कलेक्टर

Question Number : 5 Question Id : 762857415 Question Type : MCQ Option Shuffling : Yes Is Question Mandatory : No Option Orientation : Vertical

Correct Marks : 1 Wrong Marks : 0.25

FET is a _____ device and BJT is a _____ device.

Options :

7628571657. ✘ bipolar, bipolar

7628571658. ✘ bipolar, unipolar

7628571659. ✔ unipolar, bipolar

7628571660. ✘ unipolar, unipolar

Question Number : 5 Question Id : 762857415 Question Type : MCQ Option Shuffling : Yes Is Question Mandatory : No Option Orientation : Vertical

Correct Marks : 1 Wrong Marks : 0.25

FET एक _____ उपकरण है और BJT एक _____ उपकरण है।

Options :

- 7628571657. ✘ द्विध्रुवी, द्विध्रुवी
- 7628571658. ✘ द्विध्रुवी, एकध्रुवीय
- 7628571659. ✔ एकध्रुवीय, द्विध्रुवी
- 7628571660. ✘ एकध्रुवीय, एकध्रुवीय

Question Number : 6 Question Id : 762857416 Question Type : MCQ Option Shuffling : Yes Is Question Mandatory : No Option Orientation : Vertical

Correct Marks : 1 Wrong Marks : 0.25

_____ is the only region on a FET characteristics curve where there is a linear response in current from changes in the voltage.

Options :

- 7628571661. ✘ Cut-off region
- 7628571662. ✔ Ohmic region
- 7628571663. ✘ Saturation region

7628571664. ✖ Breakdown region

Question Number : 6 Question Id : 762857416 Question Type : MCQ Option Shuffling : Yes Is Question Mandatory : No Option Orientation : Vertical

Correct Marks : 1 Wrong Marks : 0.25

_____, फ़िल्ड इफ़ेक्ट ट्रांजिस्टर (FET) अभिलक्षण वक्र (characteristics curve) पर मौजूद एकमात्र ऐसा क्षेत्र है, जहां वोल्टेज में बदलाव की वजह से धारा में रैखिक अनुक्रिया होती है।

Options :

7628571661. ✖ कट-ऑफ़ क्षेत्र (Cut-off region)

7628571662. ✔ ओमीय क्षेत्र (Ohmic region)

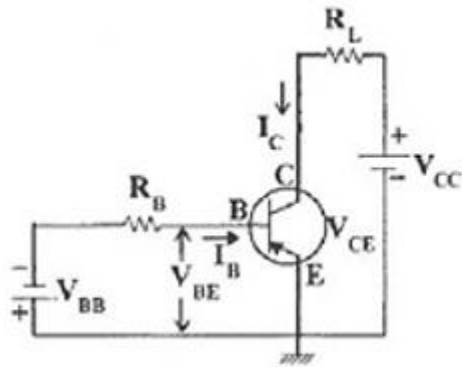
7628571663. ✖ संतृप्ति क्षेत्र (Saturation region)

7628571664. ✖ ब्रेकडाउन क्षेत्र (Breakdown region)

Question Number : 7 Question Id : 762857417 Question Type : MCQ Option Shuffling : Yes Is Question Mandatory : No Option Orientation : Vertical

Correct Marks : 1 Wrong Marks : 0.25

BJT operates in different configurations. Which basic configuration of a BJT is depicted in the given figure?



Options :

7628571665. ✘ Common base

7628571666. ✔ Common emitter

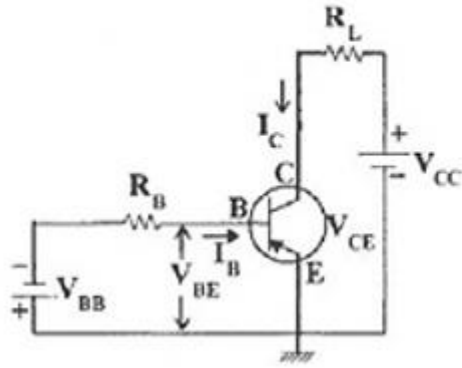
7628571667. ✘ Common collector

7628571668. ✘ Common reflector

Question Number : 7 Question Id : 762857417 Question Type : MCQ Option Shuffling : Yes Is Question Mandatory : No Option Orientation : Vertical

Correct Marks : 1 Wrong Marks : 0.25

बाइपोलर जंक्शन ट्रांजिस्टर (BJT) विभिन्न विन्यासों (Configuration) में कार्य करता है। नीचे दी गई आकृति में, BJT का कौन सा मूल विन्यास (configuration) दर्शाया गया है?



Options :

- 7628571665. ✘ कॉमन बेस
- 7628571666. ✔ कॉमन एमिटर
- 7628571667. ✘ कॉमन कलेक्टर
- 7628571668. ✘ कॉमन रेफ्लेक्टर

Question Number : 8 Question Id : 762857418 Question Type : MCQ Option Shuffling : Yes Is Question Mandatory : No Option Orientation : Vertical

Correct Marks : 1 Wrong Marks : 0.25

A signal is said to be even when it satisfies which of the following conditions?

Options :

- 7628571669. ✘ $X(t) = -X(-t)$
- 7628571670. ✔ $X(t) = X(-t)$

7628571671. ✘ $X(t) = X(t + n)$

7628571672. ✘ $X(t) = X(n)$

Question Number : 8 Question Id : 762857418 Question Type : MCQ Option Shuffling : Yes Is Question Mandatory : No Option Orientation : Vertical

Correct Marks : 1 Wrong Marks : 0.25

निम्न में से कौन सी शर्त को संतुष्ट करने पर सिग्नल को समगुण (even) माना जाता है?

Options :

7628571669. ✘ $X(t) = -X(-t)$

7628571670. ✔ $X(t) = X(-t)$

7628571671. ✘ $X(t) = X(t + n)$

7628571672. ✘ $X(t) = X(n)$

Question Number : 9 Question Id : 762857419 Question Type : MCQ Option Shuffling : Yes Is Question Mandatory : No Option Orientation : Vertical

Correct Marks : 1 Wrong Marks : 0.25

A transistor has a current gain of 100 in the CC mode. Its current gain in the CB mode is:

Options :

7628571673. ✔ 0.99

7628571674. ✘ 99

7628571675. ✘ 0.01

7628571676. ✖ 100

Question Number : 9 Question Id : 762857419 Question Type : MCQ Option Shuffling : Yes Is Question Mandatory : No Option Orientation : Vertical

Correct Marks : 1 Wrong Marks : 0.25

CC मोड में एक ट्रांजिस्टर की धारा लब्धि (current gain) 100 है। CB मोड में इसकी धारा लब्धि (current gain) क्या होगी?

Options :

7628571673. ✔ 0.99

7628571674. ✖ 99

7628571675. ✖ 0.01

7628571676. ✖ 100

Question Number : 10 Question Id : 762857420 Question Type : MCQ Option Shuffling : Yes Is Question Mandatory : No Option Orientation : Vertical

Correct Marks : 1 Wrong Marks : 0.25

The Fermi level is 0.4 eV above valence band in a p-type material.

The concentration of acceptor atoms is increased by a factor 4. The new position of Fermi level is likely to be:

Options :

7628571677. ✖ 0.5 eV above valence band

7628571678. ✔ 0.38 eV above valence band

7628571679. ✖ 0.1 eV above valence band

7628571680. ✖ below the valence band

Question Number : 10 Question Id : 762857420 Question Type : MCQ Option Shuffling : Yes Is Question Mandatory : No Option Orientation : Vertical

Correct Marks : 1 Wrong Marks : 0.25

एक P-प्रकार के पदार्थ में फर्मी लेवल, संयोजी बैंड (valence band) से 0.4 eV ऊपर है। ग्राही परमाणुओं के सांद्रण में 4 के गुणक में वृद्धि की जाती है। अब फर्मी लेवल की नई स्थिति क्या होगी?

Options :

7628571677. ✖ संयोजी बैंड से 0.5 eV ऊपर

7628571678. ✔ संयोजी बैंड से 0.38 eV ऊपर

7628571679. ✖ संयोजी बैंड से 0.1 eV ऊपर

7628571680. ✖ संयोजी बैंड से नीचे

Question Number : 11 Question Id : 762857421 Question Type : MCQ Option Shuffling : Yes Is Question Mandatory : No Option Orientation : Vertical

Correct Marks : 1 Wrong Marks : 0.25

An LED has a rating of 4 V and 10 mA. It is used along with 8V battery. The range of series resistance is:

Options :

7628571681. ✖ 0 to 200 Ω

7628571682. ✖ 200 to 400 Ω

7628571683. ✖ 200 Ω and above

7628571684. ✔ 400 Ω and above

Question Number : 11 Question Id : 762857421 Question Type : MCQ Option Shuffling : Yes Is Question Mandatory : No Option Orientation : Vertical

Correct Marks : 1 Wrong Marks : 0.25

एक एल.ई.डी. (LED) की रेटिंग 4 V और 10 mA है। इसे 8V बैटरी के साथ उपयोग किया जाता है। प्रयुक्त श्रेणी प्रतिरोध की रेंज क्या होगी?

Options :

7628571681. ✖ 0 से 200 Ω

7628571682. ✖ 200 से 400 Ω

7628571683. ✖ 200 Ω और उससे अधिक

7628571684. ✔ 400 Ω और उससे अधिक

Question Number : 12 Question Id : 762857422 Question Type : MCQ Option Shuffling : Yes Is Question Mandatory : No Option Orientation : Vertical

Correct Marks : 1 Wrong Marks : 0.25

The inductance of a single layer solenoid of 20 turns is 10 μH . Which of the following is the correct value of inductance when the number of turns is 40 and the length is doubled?

Options :

7628571685. ✖ 10 μH

7628571686. ✔ 20 μH

7628571687. ✘ 40 μH

7628571688. ✘ 05 μH

Question Number : 12 Question Id : 762857422 Question Type : MCQ Option Shuffling : Yes Is Question Mandatory : No Option Orientation : Vertical

Correct Marks : 1 Wrong Marks : 0.25

20 फेरों वाली एक एकल परत परिनालिका (single layer solenoid) का प्रेरकत्व $10 \mu\text{H}$ है। जब फेरों की संख्या को बढ़ाकर 40 और लंबाई को दोगुना कर दिया जाता है, तो प्रेरकत्व का सही मान क्या होगा?

Options :

7628571685. ✘ 10 μH

7628571686. ✔ 20 μH

7628571687. ✘ 40 μH

7628571688. ✘ 05 μH

Question Number : 13 Question Id : 762857423 Question Type : MCQ Option Shuffling : Yes Is Question Mandatory : No Option Orientation : Vertical

Correct Marks : 1 Wrong Marks : 0.25

If wires carrying current in the opposite direction are acting on each other by the forces of the same magnitude, then _____.

Note: For this question, discrepancy is found in question/answer. Full

Marks is being awarded to all candidates.

Options :

7628571689. the wires will repel each other
7628571690. the wires will attract each other
7628571691. the wires will neither attract nor repel each other
7628571692. the wires will start oscillating

Question Number : 13 Question Id : 762857423 Question Type : MCQ Option Shuffling : Yes Is Question Mandatory : No Option Orientation : Vertical

Correct Marks : 1 Wrong Marks : 0.25

यदि विपरीत दिशा में विद्युत धारा प्रवाह वाले दो तार एक दूसरे पर समान परिमाण के बल आरोपित करते हैं, तो _____।

Note: For this question, discrepancy is found in question/answer. Full Marks is being awarded to all candidates.

Options :

7628571689. ये तार एक दूसरे को प्रतिकर्षित करेंगे
7628571690. ये तार एक दूसरे को आकर्षित करेंगे
7628571691. ये तार न तो एक दूसरे को आकर्षित करेंगे और न ही एक दूसरे को प्रतिकर्षित करेंगे
7628571692. तारों में दोलन शुरू हो जाएगा

Question Number : 14 Question Id : 762857424 Question Type : MCQ Option Shuffling : Yes Is Question Mandatory : No Option Orientation : Vertical

Correct Marks : 1 Wrong Marks : 0.25

A _____ converts the signal from its original form to a waveform expressed as a voltage, current or an electromagnetic waveform.

Options :

7628571693. ✘ multimeter

7628571694. ✔ transducer

7628571695. ✘ voltmeter

7628571696. ✘ ammeter

Question Number : 14 Question Id : 762857424 Question Type : MCQ Option Shuffling : Yes Is Question Mandatory : No Option Orientation : Vertical

Correct Marks : 1 Wrong Marks : 0.25

_____ सिग्नल को उसके मूल रूप से एक तरंग रूप में रूपांतरित करता है, जिसे वोल्टेज, धारा या विद्युत-चुंबकीय तरंगरूप के रूप में व्यक्त किया जाता है।

Options :

7628571693. ✘ मल्टीमीटर

7628571694. ✔ ट्रांसड्यूसर

7628571695. ✘ वोल्टमीटर

7628571696. ✖ एमीटर

Question Number : 15 Question Id : 762857425 Question Type : MCQ Option Shuffling : Yes Is Question Mandatory : No Option Orientation : Vertical

Correct Marks : 1 Wrong Marks : 0.25

The total phase shift of the three RC lead networks in an RC phase shift oscillator is _____.

Options :

7628571697. ✖ 360°

7628571698. ✔ 180°

7628571699. ✖ 90°

7628571700. ✖ 0°

Question Number : 15 Question Id : 762857425 Question Type : MCQ Option Shuffling : Yes Is Question Mandatory : No Option Orientation : Vertical

Correct Marks : 1 Wrong Marks : 0.25

RC फेज शिफ्ट ऑसिलेटर में, तीन RC लीड नेटवर्कों (RC lead networks) का कुल फेज शिफ्ट कितना होगा?

Options :

7628571697. ✖ 360°

7628571698. ✔ 180°

7628571699. ✖ 90°

7628571700. ✖ 0°

Question Number : 16 Question Id : 762857426 Question Type : MCQ Option Shuffling : Yes Is Question Mandatory : No Option Orientation : Vertical

Correct Marks : 1 Wrong Marks : 0.25

If the quality factor Q of a single-stage single tuned amplifier is quadrupled, then the bandwidth will _____.

Options :

7628571701. ✘ remain the same

7628571702. ✘ become half

7628571703. ✘ become double

7628571704. ✔ become one-fourth

Question Number : 16 Question Id : 762857426 Question Type : MCQ Option Shuffling : Yes Is Question Mandatory : No Option Orientation : Vertical

Correct Marks : 1 Wrong Marks : 0.25

यदि एकल-चरण एकल समस्वरित प्रवर्धक (single-stage single tuned amplifier) के गुणता कारक (quality factor) Q को चौगुना किया जाता है, तो बैंडविड्थ पर क्या प्रभाव होगा?

Options :

7628571701. ✘ समान रहेगी

7628571702. ✘ आधी हो जाएगी

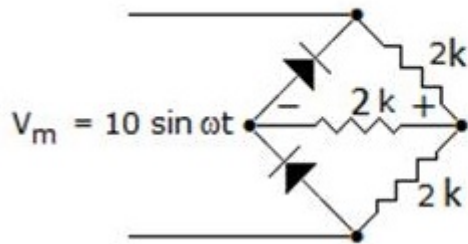
7628571703. ✘ दोगुनी हो जाएगी

7628571704. ✓ एक चौथाई हो जाएगी

Question Number : 17 Question Id : 762857427 Question Type : MCQ Option Shuffling : Yes Is Question Mandatory : No Option Orientation : Vertical

Correct Marks : 1 Wrong Marks : 0.25

Study the given circuit. What will be the approximate DC output voltage of the circuit?



Note: For this question, discrepancy is found in question/answer. Full Marks is being awarded to all candidates.

Options :

7628571705. 4.3 V

7628571706. 2.6 V

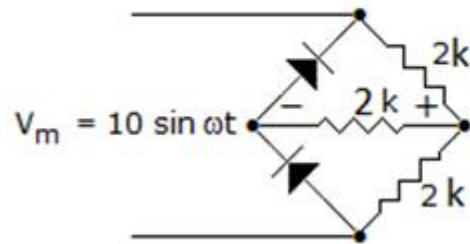
7628571707. 3.8 V

7628571708. 1.6 V

Question Number : 17 Question Id : 762857427 Question Type : MCQ Option Shuffling : Yes Is Question Mandatory : No Option Orientation : Vertical

Correct Marks : 1 Wrong Marks : 0.25

दिए गए परिपथ का अध्ययन करें। परिपथ का DC आउटपुट वोल्टेज लगभग कितना होगा?



Note: For this question, discrepancy is found in question/answer. Full Marks is being awarded to all candidates.

Options :

7628571705. 4.3 V

7628571706. 2.6 V

7628571707. 3.8 V

7628571708. 1.6 V

Question Number : 18 Question Id : 762857428 Question Type : MCQ Option Shuffling : Yes Is Question Mandatory : No Option Orientation : Vertical

Correct Marks : 1 Wrong Marks : 0.25

A microwave power meter is an instrument which measures the electrical power at microwave frequencies, typically in the range of _____.

Options :

7628571709. ✘ 100 Hz to 40 kHz

7628571710. ✘ 100 kHz to 40 MHz

7628571711. ✓ 100 MHz to 40 GHz

7628571712. ✗ 100 GHz to 40 THz

Question Number : 18 Question Id : 762857428 Question Type : MCQ Option Shuffling : Yes Is Question Mandatory : No Option Orientation : Vertical

Correct Marks : 1 Wrong Marks : 0.25

माइक्रोवेव पाँवरमीटर एक ऐसा मापयंत्र है, जो विद्युत शक्ति को सामान्यतः _____ श्रेणी की माइक्रोवेव आवृत्तियों पर मापता है।

Options :

7628571709. ✗ 100 Hz से 40 kHz

7628571710. ✗ 100 kHz से 40 MHz

7628571711. ✓ 100 MHz से 40 GHz

7628571712. ✗ 100 GHz से 40 THz

Question Number : 19 Question Id : 762857429 Question Type : MCQ Option Shuffling : Yes Is Question Mandatory : No Option Orientation : Vertical

Correct Marks : 1 Wrong Marks : 0.25

Fibre optic medium is the latest in-trend technology used to transmit a large volume of data over relatively long distances. _____ is a popular digital communication protocol used to transmit data via fibre optics.

Options :

7628571713. ✗ IPv6

7628571714. ✗ SMTP

7628571715. ✓ SONET

7628571716. ✗ HTTP

Question Number : 19 Question Id : 762857429 Question Type : MCQ Option Shuffling : Yes Is Question Mandatory : No Option Orientation : Vertical

Correct Marks : 1 Wrong Marks : 0.25

फाइबर ऑप्टिक माध्यम, एक नवीनतम आधुनिक तकनीक है, जिसका उपयोग अपेक्षाकृत लंबी दूरी पर बड़ी मात्रा में डेटा संचारित करने के लिए किया जाता है। निम्न में से कौन सा फाइबर ऑप्टिक्स के माध्यम से डेटा संचारित करने के लिए प्रयुक्त लोकप्रिय डिजिटल संचार प्रोटोकॉल है?

Options :

7628571713. ✗ IPv6

7628571714. ✗ SMTP

7628571715. ✓ SONET

7628571716. ✗ HTTP

Question Number : 20 Question Id : 762857430 Question Type : MCQ Option Shuffling : Yes Is Question Mandatory : No Option Orientation : Vertical

Correct Marks : 1 Wrong Marks : 0.25

Which of the following is NOT an advantage of terrestrial microwave over satellite communication?

Options :

7628571717. ✗ Lower cost

7628571718. ✗ Reduced latency

7628571719. ✘ Increased flexibility

7628571720. ✔ High attenuation

Question Number : 20 Question Id : 762857430 Question Type : MCQ Option Shuffling : Yes Is Question Mandatory : No Option Orientation : Vertical

Correct Marks : 1 Wrong Marks : 0.25

निम्नलिखित में से कौन सा उपग्रह संचार की तुलना में स्थलीय सूक्ष्म तरंगों (terrestrial microwave) का एक लाभ नहीं है?

Options :

7628571717. ✘ अपेक्षाकृत निम्न लागत (Lower cost)

7628571718. ✘ निम्न लीनता (Reduced latency)

7628571719. ✘ अधिक लचीलापन (Increased flexibility)

7628571720. ✔ उच्च क्षीणन (High attenuation)

Question Number : 21 Question Id : 762857431 Question Type : MCQ Option Shuffling : Yes Is Question Mandatory : No Option Orientation : Vertical

Correct Marks : 1 Wrong Marks : 0.25

What is the decimal value of binary 01110?

Options :

7628571721. ✘ 8_{10}

7628571722. ✓ 14_{10}

7628571723. ✗ 16_{10}

7628571724. ✗ 18_{10}

Question Number : 21 Question Id : 762857431 Question Type : MCQ Option Shuffling : Yes Is Question Mandatory : No Option Orientation : Vertical

Correct Marks : 1 Wrong Marks : 0.25

बाइनरी संख्या 01110 का दशमलव मान क्या होगा?

Options :

7628571721. ✗ 8_{10}

7628571722. ✓ 14_{10}

7628571723. ✗ 16_{10}

7628571724. ✗ 18_{10}

Question Number : 22 Question Id : 762857432 Question Type : MCQ Option Shuffling : Yes Is Question Mandatory : No Option Orientation : Vertical

Correct Marks : 1 Wrong Marks : 0.25

_____ is an example of a semiconductor memory.

Options :

7628571725. ✓ RAM

7628571726. ✗ MAR

7628571727. ✖ CD-ROM

7628571728. ✖ CD

Question Number : 22 Question Id : 762857432 Question Type : MCQ Option Shuffling : Yes Is Question Mandatory : No Option Orientation : Vertical

Correct Marks : 1 Wrong Marks : 0.25

निम्न में से कौन सा अर्धचालक मेमोरी का एक उदाहरण है?

Options :

7628571725. ✔ RAM

7628571726. ✖ MAR

7628571727. ✖ CD-ROM

7628571728. ✖ CD

Question Number : 23 Question Id : 762857433 Question Type : MCQ Option Shuffling : Yes Is Question Mandatory : No Option Orientation : Vertical

Correct Marks : 1 Wrong Marks : 0.25

The direction of magnetic field intensity vector due to infinite long straight filament will be _____.

Options :

7628571729. ✖ radial

7628571730. ✖ elliptical

7628571731. ✖ parabolic

7628571732. ✓ circumferential

Question Number : 23 Question Id : 762857433 Question Type : MCQ Option Shuffling : Yes Is Question Mandatory : No Option Orientation : Vertical

Correct Marks : 1 Wrong Marks : 0.25

एक अनंत लंबाई के सीधे फिलामेंट की वजह से उत्पन्न चुंबकीय क्षेत्र की तीव्रता के सदिश (वेक्टर) की दिशा क्या होगी?

Options :

7628571729. ✗ त्रिज्यीय (radial)

7628571730. ✗ दीर्घवृत्ताकार (elliptical)

7628571731. ✗ परवलयिक (parabolic)

7628571732. ✓ परिधीय (circumferential)

Question Number : 24 Question Id : 762857434 Question Type : MCQ Option Shuffling : Yes Is Question Mandatory : No Option Orientation : Vertical

Correct Marks : 1 Wrong Marks : 0.25

Contemporary multimeters can be used to measure several electrical parameters. Which of the following parameters CANNOT be measured using a multimeter?

Options :

7628571733. ✗ Voltage

7628571734. ✗ Electric current

7628571735. ✘ Resistance

7628571736. ✔ Electrical pressure

Question Number : 24 Question Id : 762857434 Question Type : MCQ Option Shuffling : Yes Is Question Mandatory : No Option Orientation : Vertical

Correct Marks : 1 Wrong Marks : 0.25

आधुनिक मल्टीमीटरों का उपयोग कई विद्युतीय मापदंडों को मापने के लिए किया जा सकता है। निम्न में से किस मापदंड को मल्टीमीटर का उपयोग करके नहीं मापा जा सकता है?

Options :

7628571733. ✘ वोल्टेज

7628571734. ✘ विद्युत धारा

7628571735. ✘ प्रतिरोध

7628571736. ✔ वैद्युत दाब

Question Number : 25 Question Id : 762857435 Question Type : MCQ Option Shuffling : Yes Is Question Mandatory : No Option Orientation : Vertical

Correct Marks : 1 Wrong Marks : 0.25

Rehman is watching a web series on TV in his living room. He uses a remote control to switch on the air-conditioner. He sets the temperature at 26 degrees. Just then the doorbell rings and there is a letter for Rehman. He can see the postman on the CCTV in the kitchen. Which of the following is NOT a basic component of the telecommunication system?

Options :

7628571737. ✖ TV

7628571738. ✖ Remote control

7628571739. ✔ Letter

7628571740. ✖ CCTV

Question Number : 25 Question Id : 762857435 Question Type : MCQ Option Shuffling : Yes Is Question Mandatory : No Option Orientation : Vertical

Correct Marks : 1 Wrong Marks : 0.25

रहमान अपने बैठक कक्ष में टीवी पर एक वेब सीरीज़ देख रहा है। वह एयर-कंडीशनर को ऑन करने के लिए रिमोट कंट्रोल का उपयोग करता है। वह 26 डिग्री का तापमान सेट करता है। तभी डोरबेल बजती है और रहमान के लिए एक पत्र आता है। वह रसोई में लगे हुए CCTV पर डाकिए को देख सकता है। निम्न में से कौन सा दूरसंचार प्रणाली का मूल भाग नहीं है?

Options :

7628571737. ✖ TV

7628571738. ✖ रिमोट कंट्रोल

7628571739. ✔ पत्र

7628571740. ✖ CCTV

Question Number : 26 Question Id : 762857436 Question Type : MCQ Option Shuffling : Yes Is Question Mandatory : No Option Orientation : Vertical

Correct Marks : 1 Wrong Marks : 0.25

The cross product of the vectors $a = i + 3j - 2k$ and $b = 5i - 3k$ is _____.

Options :

7628571741. ✘ $-9i + 7j - 15k$

7628571742. ✘ $-9i - 7j + 15k$

7628571743. ✘ $9i - 7j - 15k$

7628571744. ✔ $-9i - 7j - 15k$

Question Number : 26 Question Id : 762857436 Question Type : MCQ Option Shuffling : Yes Is Question Mandatory : No Option Orientation : Vertical

Correct Marks : 1 Wrong Marks : 0.25

सदिशों $a = i + 3j - 2k$ और $b = 5i - 3k$ का सदिश गुणनफल (cross product) क्या होगा?

Options :

7628571741. ✘ $-9i + 7j - 15k$

7628571742. ✘ $-9i - 7j + 15k$

7628571743. ✘ $9i - 7j - 15k$

7628571744. ✔ $-9i - 7j - 15k$

Question Number : 27 Question Id : 762857437 Question Type : MCQ Option Shuffling : Yes Is Question Mandatory : No Option Orientation : Vertical

Correct Marks : 1 Wrong Marks : 0.25

Which of the following does NOT hold true about XOR lists?

Note: For this question, discrepancy is found in question/answer. Full Marks is being awarded to all candidates.

Options :

7628571745. Most debugging tools cannot follow the XOR chain, making debugging difficult

7628571746. We need to remember the address of the previously accessed node in order to calculate the next node's address

7628571747. $X \oplus X = 0$

7628571748. $X \oplus 0 = 0$

Question Number : 27 Question Id : 762857437 Question Type : MCQ Option Shuffling : Yes Is Question Mandatory : No Option Orientation : Vertical

Correct Marks : 1 Wrong Marks : 0.25

XOR तालिकाओं के बारे में निम्न में से कौन सा कथन सत्य नहीं है?

Note: For this question, discrepancy is found in question/answer. Full Marks is being awarded to all candidates.

Options :

7628571745. अधिकांश डीबगिंग टूल्स, XOR श्रृंखला का पालन नहीं कर सकते, जिससे डीबगिंग कार्य कठिन हो जाता है

7628571746.

अगले नोड (node) के एड्रेस की गणना करने के लिए, हमें पूर्व में एक्सेस किए गए नोड (node) का एड्रेस याद रखने की आवश्यकता होती है

7628571747. $X \oplus X = 0$

7628571748. X?0 = 0

Question Number : 28 Question Id : 762857438 Question Type : MCQ Option Shuffling : Yes Is Question Mandatory : No Option Orientation : Vertical

Correct Marks : 1 Wrong Marks : 0.25

Below is the recursive implementation used to convert a decimal number to its binary equivalent:

```
#include
int arr[31], len = 0;
void recursive_dec_to_bin(int n)
{
    if(n == 0 &&len == 0)
    {
        arr[len++] = 0;
        return;
    }
    if(n == 0)
        return;
    _____;
    recursive_dec_to_bin(n/2);
}
int main()
{
    int n = 100, i;
```



```
recursive_dec_to_bin(n);  
for(i=len-1; i>=0; i--)  
printf("%d",arr[i]);  
return 0;  
}
```

Which of the following lines of code should be inserted to complete the program?

Options :

7628571749. ✘ arr[len] = n

7628571750. ✘ arr[len] = n % 2

7628571751. ✔ arr[len++] = n % 2

7628571752. ✘ arr[len++] = n

Question Number : 28 Question Id : 762857438 Question Type : MCQ Option Shuffling : Yes Is Question Mandatory : No Option Orientation : Vertical

Correct Marks : 1 Wrong Marks : 0.25

किसी दशमलव संख्या को उसके बाइनरी समकक्ष में रूपांतरित करने के लिए प्रयुक्त रिकर्सिव इम्प्लीमेंटेशन (recursive implementation) नीचे दिया गया है:

```
#include  
int arr[31], len = 0;  
void recursive_dec_to_bin(int n)  
{
```

```

if(n == 0 &&len == 0)
{
arr[len++] = 0;
return;
}
if(n == 0)
return;
_____
recursive_dec_to_bin(n/2);
}
int main()
{
int n = 100, i;
recursive_dec_to_bin(n);
for(i=len-1; i>=0; i--)
printf("%d",arr[i]);
return 0;
}

```

प्रोग्राम को पूरा करने के लिए निम्न में से कौन सी कोड पंक्ति को प्रोग्राम में शामिल किया जाना चाहिए?

Options :

7628571749. ✖ arr[len] = n

7628571750. ✘ `arr[len] = n % 2`

7628571751. ✔ `arr[len++] = n % 2`

7628571752. ✘ `arr[len++] = n`

Question Number : 29 Question Id : 762857439 Question Type : MCQ Option Shuffling : Yes Is Question Mandatory : No Option Orientation : Vertical

Correct Marks : 1 Wrong Marks : 0.25

Below is the code snippet to find the nth Fibonacci term:

```
int fibo(int n)
if n == 0
return 0
else
prevFib = 0
curFib = 1
for i : 1 to n-1
nextFib = prevFib + curFib
_____
_____
return curFib
```

Complete the above code with the appropriate option.

Options :

prevFib = curFib

7628571753. ✘ curFib = curFib

prevFib = nextFib

7628571754. ✘ curFib = prevFib

prevFib = curFib

7628571755. ✔ curFib = nextFib

nextFib = prevFib

7628571756. ✘ curFib = nextFib

Question Number : 29 Question Id : 762857439 Question Type : MCQ Option Shuffling : Yes Is Question Mandatory : No Option Orientation : Vertical

Correct Marks : 1 Wrong Marks : 0.25

nवां फाइबोनैशियल पद प्राप्त करने के लिए प्रयुक्त कोड स्निपेट नीचे दिया गया है:

```
int fibo(int n)
{
    if n == 0
        return 0
    else
        prevFib = 0
        curFib = 1
        for i : 1 to n-1
            nextFib = prevFib + curFib
            _____
            _____
        return curFib
}
```

उपयुक्त विकल्प का चयन करके उपरोक्त कोड को पूरा करें।

Options :

prevFib = curFib

7628571753. ✖ curFib = curFib

prevFib = nextFib

7628571754. ✖ curFib = prevFib

prevFib = curFib

7628571755. ✓ curFib = nextFib

nextFib = prevFib

7628571756. ✗ curFib = nextFib

Question Number : 30 Question Id : 762857440 Question Type : MCQ Option Shuffling : Yes Is Question Mandatory : No Option Orientation : Vertical

Correct Marks : 1 Wrong Marks : 0.25

_____ (OAM) of light is a technique by which data is carried on light waves that have been twisted into a spiral form, to increase the optic cable capacity further.

Options :

7628571757. ✗ Orbital Amplified Modulation

7628571758. ✗ Orbital Angular Modulation

7628571759. ✓ Orbital Angular Momentum

7628571760. ✗ Orbital Amplified Momentum

Question Number : 30 Question Id : 762857440 Question Type : MCQ Option Shuffling : Yes Is Question Mandatory : No Option Orientation : Vertical

Correct Marks : 1 Wrong Marks : 0.25

प्रकाश का _____ (OAM) एक ऐसी तकनीक है, जिसके द्वारा डेटा को सर्पिल रूप में मोड़ी गई प्रकाश तरंगों पर संचारित किया जाता है, ताकि ऑप्टिक केबल की क्षमता को और अधिक बढ़ाया जा सके।

Options :

7628571757. ✘ कक्षीय प्रवर्धित माँडुलेशन (Orbital Amplified Modulation)

7628571758. ✘ कक्षीय कोणीय माँडुलेशन (Orbital Angular Modulation)

7628571759. ✔ कक्षीय कोणीय संवेग (Orbital Angular Momentum)

7628571760. ✘ कक्षीय प्रवर्धित संवेग (Orbital Amplified Momentum)

Question Number : 31 Question Id : 762857441 Question Type : MCQ Option Shuffling : Yes Is Question Mandatory : No Option Orientation : Vertical

Correct Marks : 1 Wrong Marks : 0.25

The name of the measuring instrument Ammeter was coined from the word _____.

Options :

7628571761. ✘ Ammet meter

7628571762. ✔ Ampere meter

7628571763. ✘ Amperet meter

7628571764. ✘ Analog meter

Question Number : 31 Question Id : 762857441 Question Type : MCQ Option Shuffling : Yes Is Question Mandatory : No Option Orientation : Vertical

Correct Marks : 1 Wrong Marks : 0.25

मापन यंत्र 'एमीटर' का नाम किस शब्द से लिया गया था?

Options :

7628571761. ✘ एमेट मीटर (Ammet meter)

7628571762. ✔ एम्पियर मीटर (Ampere meter)

7628571763. ✘ एम्पेरेट मीटर (Amperet meter)

7628571764. ✘ एनालॉग मीटर (Analog meter)

Question Number : 32 Question Id : 762857442 Question Type : MCQ Option Shuffling : Yes Is Question Mandatory : No Option Orientation : Vertical

Correct Marks : 1 Wrong Marks : 0.25

An ammeter is generally denoted by letter _____ in any circuit diagram.

Options :

7628571765. ✘ R

7628571766. ✘ V

7628571767. ✘ I

7628571768. ✔ A

Question Number : 32 Question Id : 762857442 Question Type : MCQ Option Shuffling : Yes Is Question Mandatory : No Option Orientation : Vertical

Correct Marks : 1 Wrong Marks : 0.25

किसी भी परिपथ आरेख में, एमीटर को सामान्यतः अंग्रेजी भाषा के किस अक्षर द्वारा दर्शाया जाता है?

Options :

7628571765. ✘ R

7628571766. ✘ V

7628571767. ✘ I

7628571768. ✔ A

Question Number : 33 Question Id : 762857443 Question Type : MCQ Option Shuffling : Yes Is Question Mandatory : No Option Orientation : Vertical

Correct Marks : 1 Wrong Marks : 0.25

What is the correct formula to convert apparent power in kilovolt-amps (kVA) to real power in watts (W), assuming power factor is PF?

Options :

7628571769. ✔ $W = 1000 \times \text{kVA} \times \text{PF}$

7628571770. ✘ $W = \text{kVA} \times \text{PF}$

7628571771. ✘ $W = (\text{kVA} \times \text{PF}) / 1000$

7628571772. ✘ $W = (1000 \times \text{kVA}) / \text{PF}$

Question Number : 33 Question Id : 762857443 Question Type : MCQ Option Shuffling : Yes Is Question Mandatory : No Option Orientation : Vertical

Correct Marks : 1 Wrong Marks : 0.25

शक्ति गुणक को PF मानते हुए, किलोवोल्ट - एम्पियर (kVA) में प्रदर्शित आभासी शक्ति को वाट (W) में प्रदर्शित की जा सकने वाली वास्तविक शक्ति में रूपांतरित करने के लिए प्रयोग किया जाने वाला सही सूत्र क्या है?

Options :

7628571769. ✓ $W = 1000 \times \text{kVA} \times \text{PF}$

7628571770. ✗ $W = \text{kVA} \times \text{PF}$

7628571771. ✗ $W = (\text{kVA} \times \text{PF}) / 1000$

7628571772. ✗ $W = (1000 \times \text{kVA}) / \text{PF}$

Question Number : 34 Question Id : 762857444 Question Type : MCQ Option Shuffling : Yes Is Question Mandatory : No Option Orientation : Vertical

Correct Marks : 1 Wrong Marks : 0.25

Sara wanted to heat milk for her baby. She switched the power on but she forgot to put milk in the microwave. She immediately switched off the microwave oven power.

Assertion: We should never operate an empty microwave oven.

Reason: When a microwave runs without anything inside, or if an item contains no water molecules, the microwaves in the machine will be redirected into the magnetron. When the magnetron begins to absorb as many microwaves as it produces, it can be damaged.

Options :

7628571773. ✓ Both the assertion and the reason are true and the reason is the correct explanation of the assertion

7628571774. ✗ Both the assertion and the reason are true but the reason is not a correct explanation of the assertion

7628571775. ✗ The assertion is true but the reason is false

7628571776. ✗ The assertion is false but the reason is true

Question Number : 34 Question Id : 762857444 Question Type : MCQ Option Shuffling : Yes Is Question Mandatory : No Option Orientation : Vertical

Correct Marks : 1 Wrong Marks : 0.25

सारा अपने बच्चे के लिए दूध गर्म करना चाहती थी। उसने माइक्रोवेव ओवन ऑन कर दिया, लेकिन वह उसमें दूध रखना भूल गई। उसने तुरंत माइक्रोवेव ओवन को ऑफ कर दिया।

अभिकथन: हमें कभी भी खाली माइक्रोवेव ओवन को संचालित नहीं करना चाहिए।

कारण: जब माइक्रोवेव किसी खाद्य वस्तु को अंदर रखे बिना चलाया जाता है, या यदि किसी वस्तु में पानी के अणु नहीं होते हैं, तो मशीन में मौजूद सूक्ष्म तरंगे मैग्नेट्रॉन की ओर पुनर्निर्देशित हो जाएंगी। जब मैग्नेट्रॉन स्वयं द्वारा उत्पादित सभी सूक्ष्म तरंगों को अवशोषित करने लगता है, तो यह क्षतिग्रस्त हो सकता है।

Options :

7628571773. ✓ अभिकथन और कारण दोनों सत्य हैं और दिया गया कारण, अभिकथन को सही ढंग से परिभाषित करता है

7628571774. ✗

अभिकथन और कारण दोनों सत्य हैं, लेकिन दिया गया कारण, अभिकथन को सही ढंग से परिभाषित नहीं करता है

7628571775. ✗ अभिकथन सत्य है लेकिन कारण असत्य है

7628571776. ✗ अभिकथन असत्य है लेकिन कारण सत्य है

Question Number : 35 Question Id : 762857445 Question Type : MCQ Option Shuffling : Yes Is Question Mandatory : No Option Orientation : Vertical

Correct Marks : 1 Wrong Marks : 0.25

Microwaves have several advantages over radio waves. Which of them is NOT an advantage of the microwave?

Options :

7628571777. ✘ Increased bandwidth

7628571778. ✘ High speed

7628571779. ✘ Small antennas

7628571780. ✔ High attenuation

Question Number : 35 Question Id : 762857445 Question Type : MCQ Option Shuffling : Yes Is Question Mandatory : No Option Orientation : Vertical

Correct Marks : 1 Wrong Marks : 0.25

रेडियो तरंगों की तुलना में सूक्ष्म तरंगों के अनेक लाभ हैं। निम्न में से कौन सा सूक्ष्म तरंगों का लाभ नहीं है?

Options :

7628571777. ✘ अपेक्षाकृत अधिक बैंडविड्थ (Increased bandwidth)

7628571778. ✘ उच्च गति (High speed)

7628571779. ✘ छोटे एंटीना (Small antennas)

7628571780. ✔ उच्च क्षीणन (High attenuation)

Question Number : 36 Question Id : 762857446 Question Type : MCQ Option Shuffling : Yes Is Question Mandatory : No Option Orientation : Vertical

Correct Marks : 1 Wrong Marks : 0.25

Which of the following is NOT an application of the vector product?

Options :

7628571781. ✘ Using the vector product to find a vector perpendicular to two given vectors

7628571782. ✘ Using the vector product to find the area of a parallelogram

7628571783. ✔ Using the vector product to find the circumference of a parallelogram

7628571784. ✘ Using the vector product to find the volume of a parallelepiped

Question Number : 36 Question Id : 762857446 Question Type : MCQ Option Shuffling : Yes Is Question Mandatory : No Option Orientation : Vertical

Correct Marks : 1 Wrong Marks : 0.25

निम्न में से कौन सा सदिश गुणनफल का अनुप्रयोग नहीं है?

Options :

7628571781. ✘ दिए गए दो सदिशों के लंबवत सदिश ज्ञात करने के लिए सदिश गुणनफल का उपयोग करना

7628571782. ✘ एक समांतर चतुर्भुज का क्षेत्रफल ज्ञात करने के लिए सदिश गुणनफल का उपयोग करना

7628571783. ✔ एक समांतर चतुर्भुज का परिमाण ज्ञात करने के लिए सदिश गुणनफल का उपयोग करना

7628571784. ✘ एक समांतर षट्फलक का आयतन ज्ञात करने के लिए सदिश गुणनफल का उपयोग करना

Question Number : 37 Question Id : 762857447 Question Type : MCQ Option Shuffling : Yes Is Question Mandatory : No Option Orientation : Vertical

Correct Marks : 1 Wrong Marks : 0.25

Contemporary multimeters can be used to measure several electrical parameters.

Match the following:

	<i>Parameter</i>		<i>Unit</i>
1	Voltage	a	Ohms
2	Current	b	Farads
3	Resistance	c	Volts
4	Frequency	d	Ampere
5	Capacitance	e	Henry
6	Inductance	f	Hertz

Options :

7628571785. ✘ 1 – f, 2 – b, 3 – a, 4 – e, 5 – c, 6 – d

7628571786. ✘ 1 – b, 2 – f, 3 – a, 4 – e, 5 – c, 6 – d

7628571787. ✔ 1 – c, 2 – d, 3 – a, 4 – f, 5 – b, 6 – e

7628571788. ✘ 1 – c, 2 – b, 3 – d, 4 – a, 5 – f, 6 – e

Question Number : 37 Question Id : 762857447 Question Type : MCQ Option Shuffling : Yes Is Question Mandatory : No Option Orientation : Vertical

Correct Marks : 1 Wrong Marks : 0.25

आधुनिक मल्टीमीटरों का उपयोग कई विद्युत मापदंडों के मापन के लिए किया जा सकता है। निम्नलिखित का मिलान करें:

	मापदंड		इकाई
1	वोल्टेज	A	ओम
2	धारा	B	फैरड
3	प्रतिरोध	c	वोल्ट
4	आवृत्ति	d	एम्पियर
5	धारिता	e	हेनरी
6	प्रेरकत्व	f	हर्ट्ज़

Options :

7628571785. ✘ 1 - f, 2 - b, 3 - a, 4 - e, 5 - c, 6 - d

7628571786. ✘ 1 - b, 2 - f, 3 - a, 4 - e, 5 - c, 6 - d

7628571787. ✔ 1 - c, 2 - d, 3 - a, 4 - f, 5 - b, 6 - e

7628571788. ✘ 1 - c, 2 - b, 3 - d, 4 - a, 5 - f, 6 - e

Question Number : 38 Question Id : 762857448 Question Type : MCQ Option Shuffling : Yes Is Question Mandatory : No Option Orientation : Vertical

Correct Marks : 1 Wrong Marks : 0.25

A sweep generator is a piece of electronic test equipment used to test the frequency response of electronic filter circuits.

_____ is a continuous signal in which the frequency increases or decreases logarithmically with time.

Options :

7628571789. ✔ Glide sweep

7628571790. ✘ Stepped sweep

7628571791. ✖ Table sweep

7628571792. ✖ Radio-frequency sweep

Question Number : 38 Question Id : 762857448 Question Type : MCQ Option Shuffling : Yes Is Question Mandatory : No Option Orientation : Vertical

Correct Marks : 1 Wrong Marks : 0.25

स्वीप जेनरेटर, एक प्रकार का इलेक्ट्रॉनिक परीक्षण उपकरण है, जिसका उपयोग इलेक्ट्रॉनिक फ़िल्टर परिपथों की आवृत्ति अनुक्रिया का परीक्षण करने के लिए किया जाता है।

_____ एक सतत सिग्नल है, जिसकी आवृत्ति समय के साथ लघुगणकीय रूप से बढ़ती या घटती है।

Options :

7628571789. ✔ ग्लाइड स्वीप (Glide sweep)

7628571790. ✖ स्टेप्ड स्वीप (Stepped sweep)

7628571791. ✖ टेबल स्वीप (Table sweep)

7628571792. ✖ रेडियो- फ्रीक्वेंसी स्वीप (Radio-frequency sweep)

Question Number : 39 Question Id : 762857449 Question Type : MCQ Option Shuffling : Yes Is Question Mandatory : No Option Orientation : Vertical

Correct Marks : 1 Wrong Marks : 0.25

In electrical engineering, the fundamental quantity of representing some information is called 'signal'. Which of the following is NOT a type of signal?

Options :

7628571793. ✖ Even and odd signals

7628571794. ✘ Periodic and aperiodic signals

7628571795. ✘ Continuous and discrete signals

7628571796. ✔ Minor and major signals

Question Number : 39 Question Id : 762857449 Question Type : MCQ Option Shuffling : Yes Is Question Mandatory : No Option Orientation : Vertical

Correct Marks : 1 Wrong Marks : 0.25

इलेक्ट्रिकल इंजीनियरिंग में, किसी सूचना को निरूपित करने की मूलभूत मात्रा को 'सिग्नल' कहा जाता है। निम्न में से कौन सा सिग्नल का प्रकार नहीं है?

Options :

7628571793. ✘ सम और विषम सिग्नल (Even and odd signals)

7628571794. ✘ आवर्ती और अनावर्ती सिग्नल (Periodic and aperiodic signals)

7628571795. ✘ सतत और असतत सिग्नल (Continuous and discrete signals)

7628571796. ✔ छोटे एवं बड़े सिग्नल (Minor and major signals)

Question Number : 40 Question Id : 762857450 Question Type : MCQ Option Shuffling : Yes Is Question Mandatory : No Option Orientation : Vertical

Correct Marks : 1 Wrong Marks : 0.25

An LED with a forward volt drop of 2 volts is to be connected to a 5 V stabilised DC power supply. Using the circuit above calculate the value of the series resistor required to limit the forward current to less than 10 mA. Also, calculate the current flowing through the diode if a 100 Ω series resistor is used instead of the calculated first.

Options :

7628571797. ✘ 300 Ω , 30 A

7628571798. ✔ 300 Ω , 30 mA

7628571799. ✘ 30 Ω , 30 mA

7628571800. ✘ 3k Ω , 30 mA

Question Number : 40 Question Id : 762857450 Question Type : MCQ Option Shuffling : Yes Is Question Mandatory : No Option Orientation : Vertical

Correct Marks : 1 Wrong Marks : 0.25

2 वोल्ट के फॉरवर्ड वोल्टेज ड्रॉप वाले एक LED को, 5 V की स्थिरीकृत DC विद्युत आपूर्ति से संयोजित किया जाना है। उपरोक्त परिपथ का उपयोग करके, अग्र धारा को 10 mA से कम पर सीमित करने के लिए आवश्यक श्रेणी प्रतिरोध के मान की गणना करें। इसके अलावा, यदि पहली गणना से प्राप्त प्रतिरोध के स्थान पर 100 Ω के श्रेणी प्रतिरोध का उपयोग किया जाए, तो डायोड से प्रवाहित होने वाली धारा की गणना करें।

Options :

7628571797. ✘ 300 Ω , 30 A

7628571798. ✔ 300 Ω , 30 mA

7628571799. ✘ 30 Ω , 30 mA

7628571800. ✘ 3 k Ω , 30 mA

Question Number : 41 Question Id : 762857451 Question Type : MCQ Option Shuffling : Yes Is Question Mandatory : No Option Orientation : Vertical

Correct Marks : 1 Wrong Marks : 0.25

_____ acts like a perfect conductor with zero voltage across it. Similarly, when it is reversed biased, it acts as a perfect insulator with zero current through it.

Options :

7628571801. ✓ Ideal diode

7628571802. ✗ Ideal conductor

7628571803. ✗ Ideal insulator

7628571804. ✗ Real/Practical diode

Question Number : 41 Question Id : 762857451 Question Type : MCQ Option Shuffling : Yes Is Question Mandatory : No Option Orientation : Vertical

Correct Marks : 1 Wrong Marks : 0.25

_____ के टर्मिनलों के बीच शून्य वोल्टेज होने पर यह पूर्ण चालक के रूप में कार्य करता है। इसी तरह, जब इसे पश्च अभिनत किया जाता है, तो यह स्वयं से होने वाले धारा प्रवाह को रोक कर पूर्ण विद्युत्रोधी के रूप में कार्य करता है।

Options :

7628571801. ✓ आदर्श डायोड

7628571802. ✗ आदर्श चालक

7628571803. ✗ आदर्श विद्युत्रोधी

7628571804. ✘ वास्तविक / प्रायोगिक डायोड

Question Number : 42 Question Id : 762857452 Question Type : MCQ Option Shuffling : Yes Is Question Mandatory : No Option Orientation : Vertical

Correct Marks : 1 Wrong Marks : 0.25

The process of fibre optic communication involves the following basic steps. Arrange them in the correct order of operation.

A.	Receiving the optical signal
B.	Relaying the signal along the fibre
C.	Converting into an electrical signal
D.	Creating the optical signal usually from an electrical signal.

Options :

7628571805. ✘ A → B → C → D

7628571806. ✘ C → B → D → A

7628571807. ✘ D → C → B → A

7628571808. ✔ D → B → A → C

Question Number : 42 Question Id : 762857452 Question Type : MCQ Option Shuffling : Yes Is Question Mandatory : No Option Orientation : Vertical

Correct Marks : 1 Wrong Marks : 0.25

फाइबर ऑप्टिक संचार की प्रक्रिया में निम्न मूलभूत चरण शामिल होते हैं। इन्हें परिचालन के सही क्रम में व्यवस्थित करें।

A.	ऑप्टिकल सिग्नल प्राप्त करना
B.	सिग्नल को फाइबर में रिले करना
C.	विद्युत सिग्नल में परिवर्तित करना
D.	प्रायः विद्युत सिग्नल से ऑप्टिकल सिग्नल का निर्माण करना

Options :

7628571805. ✘ A → B → C → D

7628571806. ✘ C → B → D → A

7628571807. ✘ D → C → B → A

7628571808. ✔ D → B → A → C

Question Number : 43 Question Id : 762857453 Question Type : MCQ Option Shuffling : Yes Is Question Mandatory : No Option Orientation : Vertical

Correct Marks : 1 Wrong Marks : 0.25

In _____, the mechanism of ionisation occurs because of collision of electrons.

Options :

7628571809. ✔ Avalanche breakdown

7628571810. ✘ Zener breakdown

7628571811. ✘ Schottky breakdown

7628571812. ✖ Reverse breakdown

Question Number : 43 Question Id : 762857453 Question Type : MCQ Option Shuffling : Yes Is Question Mandatory : No Option Orientation : Vertical

Correct Marks : 1 Wrong Marks : 0.25

निम्न में से किस ब्रेकडाउन में, आयनीकरण की घटना, इलेक्ट्रॉनों की टक्कर के कारण होती है?

Options :

7628571809. ✔ ऐवलांचे ब्रेकडाउन

7628571810. ✖ ज़ीनर ब्रेकडाउन

7628571811. ✖ शॉटकी ब्रेकडाउन

7628571812. ✖ रिवर्स ब्रेकडाउन

Question Number : 44 Question Id : 762857454 Question Type : MCQ Option Shuffling : Yes Is Question Mandatory : No Option Orientation : Vertical

Correct Marks : 1 Wrong Marks : 0.25

What is the output of the following code?

```
void my_recursive_function(int n)
{
    if(n == 0)
        return;
    printf("%d ",n);
    my_recursive_function(n-1);
}
int main()
{
    my_recursive_function(100);
    return 0;
}
```

Options :

7628571813. ✘ 100

7628571814. ✘ 1

7628571815. ✘ 100 90 80 ... 10 0

7628571816. ✔ 100 99 98 ... 1

Question Number : 44 Question Id : 762857454 Question Type : MCQ Option Shuffling : Yes Is Question Mandatory : No Option Orientation : Vertical

Correct Marks : 1 Wrong Marks : 0.25

निम्न कोड का आउटपुट क्या होगा?

```
void my_recursive_function(int n)
```

```
{
```

```
if(n == 0)
```

```
return;
```

```
printf("%d ",n);
```

```
my_recursive_function(n-1);
```

```
}
```

```
int main()
```

```
{
```

```
my_recursive_function(100);
```

```
return 0;
```

```
}
```

Options :

7628571813. ✘ 100

7628571814. ✘ 1

7628571815. ✘ 100 90 80 ... 10 0

7628571816. ✔ 100 99 98 ... 1

Question Number : 45 Question Id : 762857455 Question Type : MCQ Option Shuffling : Yes Is Question Mandatory : No Option Orientation : Vertical

Correct Marks : 1 Wrong Marks : 0.25

What is the operational name of 'The Indian Regional Navigation Satellite System', the autonomous regional satellite navigation system that provides accurate real-time positioning and timing services in and around India?

Options :

7628571817. ✓ NAVIC

7628571818. ✗ NAVIGATOR

7628571819. ✗ NAVSTAR

7628571820. ✗ GLONASS

Question Number : 45 Question Id : 762857455 Question Type : MCQ Option Shuffling : Yes Is Question Mandatory : No Option Orientation : Vertical

Correct Marks : 1 Wrong Marks : 0.25

उस 'भारतीय क्षेत्रीय नेविगेशन उपग्रह प्रणाली' का प्रचलित नाम क्या है, जो भारत और इसके आस-पास के क्षेत्र में सटीक वास्तविक समय स्थिति और समय सेवाएं प्रदान करने वाली एक स्वायत्त क्षेत्रीय उपग्रह नेविगेशन प्रणाली है?

Options :

7628571817. ✓ नाविक (NAVIC)

7628571818. ✗ नैविगेटर (NAVIGATOR)

7628571819. ✗ नैवस्टार (NAVSTAR)

7628571820. ✗ ग्लोनास (GLONASS)

Question Number : 46 Question Id : 762857456 Question Type : MCQ Option Shuffling : Yes Is Question Mandatory : No Option Orientation : Vertical

Correct Marks : 1 Wrong Marks : 0.25

Ayushi complained to the electrician that the cooler of her room is running at a very slow speed, even if the speed is set to maximum. Which among the following instruments can be used by the electrician to detect the fault?

Options :

7628571821. ✓ Multimeter

7628571822. ✗ Barometer

7628571823. ✗ Weigh-meter

7628571824. ✗ Thermometer

Question Number : 46 Question Id : 762857456 Question Type : MCQ Option Shuffling : Yes Is Question Mandatory : No Option Orientation : Vertical

Correct Marks : 1 Wrong Marks : 0.25

आयुषी ने इलेक्ट्रीशियन से शिकायत की कि उसके कमरे के कूलर की गति अधिकतम रखने के बाद भी वह बहुत धीमी गति से चल रहा है। कूलर में आई खराबी का पता लगाने के लिए इलेक्ट्रीशियन निम्न में से किस मापयंत्र का उपयोग कर सकता है?

Options :

7628571821. ✓ मल्टीमीटर (Multimeter)

7628571822. ✗ बैरोमीटर (Barometer)

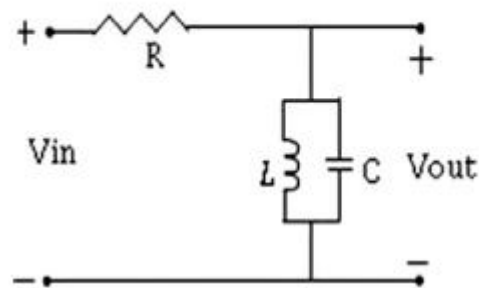
7628571823. ✗ वे-मीटर (Weigh-meter)

7628571824. ✘ तापमापी (Thermometer)

Question Number : 47 Question Id : 762857457 Question Type : MCQ Option Shuffling : Yes Is Question Mandatory : No Option Orientation : Vertical

Correct Marks : 1 Wrong Marks : 0.25

The given circuit diagram is of _____.



Options :

7628571825. ✘ lowpass filter

7628571826. ✘ highpass filter

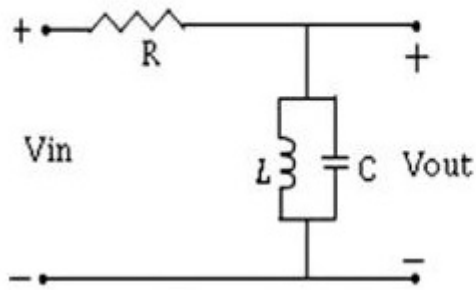
7628571827. ✔ bandpass filter

7628571828. ✘ band-reject filter

Question Number : 47 Question Id : 762857457 Question Type : MCQ Option Shuffling : Yes Is Question Mandatory : No Option Orientation : Vertical

Correct Marks : 1 Wrong Marks : 0.25

दिए गए परिपथ आरेख में निम्न में किसे दर्शाया गया है?



Options :

- 7628571825. ✘ लो पास फिल्टर
- 7628571826. ✘ हाई पास फिल्टर
- 7628571827. ✔ बैंड पास फिल्टर
- 7628571828. ✘ बैंड-रिजेक्ट फिल्टर

Question Number : 48 Question Id : 762857458 Question Type : MCQ Option Shuffling : Yes Is Question Mandatory : No Option Orientation : Vertical

Correct Marks : 1 Wrong Marks : 0.25

A half-wave diode rectifier uses a diode having forward resistance of 20 ohms. If the load resistance is also 20 ohms, then the voltage regulation is:

Options :

- 7628571829. ✘ 20%
- 7628571830. ✘ 40%
- 7628571831. ✔ 100%

7628571832. ✖ 200%

Question Number : 48 Question Id : 762857458 Question Type : MCQ Option Shuffling : Yes Is Question Mandatory : No Option Orientation : Vertical

Correct Marks : 1 Wrong Marks : 0.25

एक अर्ध तरंग डायोड दिष्टकारी में 20 ओम के अग्र प्रतिरोध वाले एक डायोड का उपयोग किया गया है। यदि भार प्रतिरोध का मान भी 20 ओम है, तो वोल्टेज नियमन (voltage regulation) कितना होगा?

Options :

7628571829. ✖ 20%

7628571830. ✖ 40%

7628571831. ✔ 100%

7628571832. ✖ 200%

Question Number : 49 Question Id : 762857459 Question Type : MCQ Option Shuffling : Yes Is Question Mandatory : No Option Orientation : Vertical

Correct Marks : 1 Wrong Marks : 0.25

Rahul has infinite coins of denominations 1, 3, 4. What is the total number of ways in which a sum of 7 can be achieved using these coins assuming that the order of the coins is NOT important?

Options :

7628571833. ✖ 3

7628571834. ✖ 4

7628571835. ✔ 5

7628571836. ✖ 6

Question Number : 49 Question Id : 762857459 Question Type : MCQ Option Shuffling : Yes Is Question Mandatory : No Option Orientation : Vertical

Correct Marks : 1 Wrong Marks : 0.25

राहुल के पास 1, 3, 4 के मूल्यवर्ग के अनंत सिक्के हैं। यह मानते हुए कि सिक्कों का क्रम महत्वपूर्ण नहीं है, इन सिक्कों का उपयोग करके ऐसे कितने समूह बनाए जा सकते हैं, जिनका कुल योग 7 हो?

Options :

7628571833. ✖ 3

7628571834. ✖ 4

7628571835. ✔ 5

7628571836. ✖ 6

Question Number : 50 Question Id : 762857460 Question Type : MCQ Option Shuffling : Yes Is Question Mandatory : No Option Orientation : Vertical

Correct Marks : 1 Wrong Marks : 0.25

The prototype of the half-humanoid made for the first unmanned Gaganyaan mission is named_____.

Options :

7628571837. ✖ Amber Mitra

7628571838. ✖ Aakash Mitra

7628571839. ✖ Gagan Mitra

7628571840. ✓ Vyom Mitra

Question Number : 50 Question Id : 762857460 Question Type : MCQ Option Shuffling : Yes Is Question Mandatory : No Option Orientation : Vertical

Correct Marks : 1 Wrong Marks : 0.25

पहले मानव रहित गगनयान मिशन के लिए निर्मित हाफ-ह्यूमनाइड के प्रोटोटाइप का नाम क्या है?

Options :

7628571837. ✗ अंबर मित्र

7628571838. ✗ आकाश मित्र

7628571839. ✗ गगन मित्र

7628571840. ✓ व्योम मित्र

Section 2

Section Id :	76285724
Section Number :	2
Section type :	Online
Mandatory or Optional :	Mandatory
Number of Questions :	50
Number of Questions to be attempted :	50
Section Marks :	50
Mark As Answered Required? :	Yes
Sub-Section Number :	1
Sub-Section Id :	76285784
Question Shuffling Allowed :	Yes

Question Number : 51 Question Id : 762857361 Question Type : MCQ Option Shuffling : Yes Is Question Mandatory : No Option Orientation : Vertical

Correct Marks : 1 Wrong Marks : 0.25

What is the new name given to Rohtang Passageway that connects Manali to Ladakh by PM Modi in December 2019?

Options :

7628571441. ✘ Kalam Tunnel

7628571442. ✔ Atal Tunnel

7628571443. ✘ Gandhi Tunnel

7628571444. ✘ Bose Tunnel

Question Number : 51 Question Id : 762857361 Question Type : MCQ Option Shuffling : Yes Is Question Mandatory : No Option Orientation : Vertical

Correct Marks : 1 Wrong Marks : 0.25

दिसंबर 2019 में प्रधानमंत्री श्री नरेंद्र मोदी द्वारा मनाली से लद्दाख को जोड़ने वाले रोहतांग दर्रे को कौन सा नया नाम दिया गया है?

Options :

7628571441. ✘ कलाम सुरंग

7628571442. ✔ अटल सुरंग

7628571443. ✘ गांधी सुरंग

7628571444. ✘ बोस सुरंग

Question Number : 52 Question Id : 762857362 Question Type : MCQ Option Shuffling : Yes Is Question Mandatory : No Option Orientation : Vertical

Correct Marks : 1 Wrong Marks : 0.25

Which of the following teams was crowned the 2019-20 Vijay Hazare Champions?

Options :

7628571445. ✘ Tamil Nadu

7628571446. ✘ Kerala

7628571447. ✔ Karnataka

7628571448. ✘ Maharashtra

Question Number : 52 Question Id : 762857362 Question Type : MCQ Option Shuffling : Yes Is Question Mandatory : No Option Orientation : Vertical

Correct Marks : 1 Wrong Marks : 0.25

निम्नलिखित में से किस टीम ने विजय हजारे चैंपियंस 2019-20 में जीत हासिल की थी?

Options :

7628571445. ✘ तमिलनाडु

7628571446. ✘ केरल

7628571447. ✔ कर्नाटक

7628571448. ✘ महाराष्ट्र

Question Number : 53 Question Id : 762857363 Question Type : MCQ Option Shuffling : Yes Is Question Mandatory : No Option Orientation : Vertical

Correct Marks : 1 Wrong Marks : 0.25

When was the National Ayurveda Day celebrated in 2019?

Options :

7628571449. ✓ 25 October

7628571450. ✗ 24 October

7628571451. ✗ 26 October

7628571452. ✗ 27 October

Question Number : 53 Question Id : 762857363 Question Type : MCQ Option Shuffling : Yes Is Question Mandatory : No Option Orientation : Vertical

Correct Marks : 1 Wrong Marks : 0.25

2019 में राष्ट्रीय आयुर्वेद दिवस कब मनाया गया था?

Options :

7628571449. ✓ 25 अक्टूबर

7628571450. ✗ 24 अक्टूबर

7628571451. ✗ 26 अक्टूबर

7628571452. ✗ 27 अक्टूबर

Question Number : 54 Question Id : 762857364 Question Type : MCQ Option Shuffling : Yes Is Question Mandatory : No Option

Orientation : Vertical

Correct Marks : 1 Wrong Marks : 0.25

Which Indian state is NOT considered as a tea producing state?

Options :

7628571453. ✘ Assam

7628571454. ✘ Kerala

7628571455. ✘ West Bengal

7628571456. ✔ Chhattisgarh

Question Number : 54 Question Id : 762857364 Question Type : MCQ Option Shuffling : Yes Is Question Mandatory : No Option

Orientation : Vertical

Correct Marks : 1 Wrong Marks : 0.25

निम्नलिखित में से किस भारतीय राज्य को चाय उत्पादक राज्य नहीं माना जाता है?

Options :

7628571453. ✘ असम

7628571454. ✘ केरल

7628571455. ✘ पश्चिम बंगाल

7628571456. ✔ छत्तीसगढ़

Question Number : 55 Question Id : 762857365 Question Type : MCQ Option Shuffling : Yes Is Question Mandatory : No Option

Orientation : Vertical

Correct Marks : 1 Wrong Marks : 0.25

Which of the following gharanas of Hindustani music is widely regarded as the oldest gharana?

Options :

7628571457. ✘ Agra Gharana

7628571458. ✘ Lucknow Gharana

7628571459. ✘ Jaipur Gharana

7628571460. ✔ Gwalior Gharana

Question Number : 55 Question Id : 762857365 Question Type : MCQ Option Shuffling : Yes Is Question Mandatory : No Option Orientation : Vertical

Correct Marks : 1 Wrong Marks : 0.25

इनमें से किस हिंदुस्तानी संगीत घराने को व्यापक रूप से सबसे पुराना घराना माना जाता है?

Options :

7628571457. ✘ आगरा घराना

7628571458. ✘ लखनऊ घराना

7628571459. ✘ जयपुर घराना

7628571460. ✔ ग्वालियर घराना

Question Number : 56 Question Id : 762857366 Question Type : MCQ Option Shuffling : Yes Is Question Mandatory : No Option Orientation : Vertical

Correct Marks : 1 Wrong Marks : 0.25

Which of the following States of India has the maximum area under sandalwood distribution/production?

Options :

7628571461. ✘ Assam

7628571462. ✘ Kerala

7628571463. ✔ Karnataka

7628571464. ✘ West Bengal

Question Number : 56 Question Id : 762857366 Question Type : MCQ Option Shuffling : Yes Is Question Mandatory : No Option Orientation : Vertical

Correct Marks : 1 Wrong Marks : 0.25

भारत के इनमें से किस राज्य में चंदन की लकड़ियों के वितरण/उत्पादन में प्रयुक्त क्षेत्रफल सर्वाधिक है?

Options :

7628571461. ✘ असम

7628571462. ✘ केरल

7628571463. ✔ कर्नाटक

7628571464. ✘ पश्चिम बंगाल

Question Number : 57 Question Id : 762857367 Question Type : MCQ Option Shuffling : Yes Is Question Mandatory : No Option Orientation : Vertical

Correct Marks : 1 Wrong Marks : 0.25

Where are Kolar gold mines situated?

Options :

7628571465. ✖ Andhra Pradesh

7628571466. ✖ Maharashtra

7628571467. ✔ Karnataka

7628571468. ✖ Madhya Pradesh

Question Number : 57 Question Id : 762857367 Question Type : MCQ Option Shuffling : Yes Is Question Mandatory : No Option Orientation : Vertical

Correct Marks : 1 Wrong Marks : 0.25

कोलार सोने की खदानें कहाँ स्थित हैं?

Options :

7628571465. ✖ आंध्र प्रदेश

7628571466. ✖ महाराष्ट्र

7628571467. ✔ कर्नाटक

7628571468. ✖ मध्य प्रदेश

Question Number : 58 Question Id : 762857368 Question Type : MCQ Option Shuffling : Yes Is Question Mandatory : No Option Orientation : Vertical

Correct Marks : 1 Wrong Marks : 0.25

Where is Sawai Mansingh Stadium situated?

Options :

7628571469. ✔ Jaipur

7628571470. ✘ Bharatpur

7628571471. ✘ Ajmer

7628571472. ✘ Jodhpur

Question Number : 58 Question Id : 762857368 Question Type : MCQ Option Shuffling : Yes Is Question Mandatory : No Option Orientation : Vertical

Correct Marks : 1 Wrong Marks : 0.25

सवाई मानसिंह स्टेडियम कहाँ स्थित है?

Options :

7628571469. ✔ जयपुर

7628571470. ✘ भरतपुर

7628571471. ✘ अजमेर

7628571472. ✘ जोधपुर

Question Number : 59 Question Id : 762857369 Question Type : MCQ Option Shuffling : Yes Is Question Mandatory : No Option Orientation : Vertical

Correct Marks : 1 Wrong Marks : 0.25

In which session of Congress was the demand for “Purna Swaraj” formalized?

Options :

7628571473. ✘ 1941

7628571474. ✖ 1921

7628571475. ✖ 1939

7628571476. ✔ 1929

Question Number : 59 Question Id : 762857369 Question Type : MCQ Option Shuffling : Yes Is Question Mandatory : No Option Orientation : Vertical

Correct Marks : 1 Wrong Marks : 0.25

“पूर्ण स्वराज” की मांग कांग्रेस के किस अधिवेशन में की गई थी?

Options :

7628571473. ✖ 1941

7628571474. ✖ 1921

7628571475. ✖ 1939

7628571476. ✔ 1929

Question Number : 60 Question Id : 762857370 Question Type : MCQ Option Shuffling : Yes Is Question Mandatory : No Option Orientation : Vertical

Correct Marks : 1 Wrong Marks : 0.25

In which state is the Keoladeo National Park (Bird Sanctuary) situated?

Options :

7628571477. ✖ Uttar Pradesh

7628571478. ✖ Madhya Pradesh

7628571479. ✓ Rajasthan

7628571480. ✗ Bihar

Question Number : 60 Question Id : 762857370 Question Type : MCQ Option Shuffling : Yes Is Question Mandatory : No Option Orientation : Vertical

Correct Marks : 1 Wrong Marks : 0.25

केवलादेव राष्ट्रीय उद्यान (पक्षी अभयारण्य) किस राज्य में स्थित है?

Options :

7628571477. ✗ उत्तर प्रदेश

7628571478. ✗ मध्य प्रदेश

7628571479. ✓ राजस्थान

7628571480. ✗ बिहार

Sub-Section Number :

2

Sub-Section Id :

76285785

Question Shuffling Allowed :

Yes

Question Number : 61 Question Id : 762857371 Question Type : MCQ Option Shuffling : Yes Is Question Mandatory : No Option Orientation : Vertical

Correct Marks : 1 Wrong Marks : 0.25

An object weighs 6000 N on the surface of the earth. What would be its weight on the surface of the moon?

Options :

7628571481. ✗ 3600 N

7628571482. ✘ 3600 kg

7628571483. ✔ 1000 N

7628571484. ✘ 1000 kg

Question Number : 61 Question Id : 762857371 Question Type : MCQ Option Shuffling : Yes Is Question Mandatory : No Option Orientation : Vertical

Correct Marks : 1 Wrong Marks : 0.25

यदि पृथ्वी की सतह पर किसी वस्तु का भार 6000 N है, तो चंद्रमा की सतह पर इसका भार कितना होगा?

Options :

7628571481. ✘ 3600 N

7628571482. ✘ 3600 kg

7628571483. ✔ 1000 N

7628571484. ✘ 1000 kg

Question Number : 62 Question Id : 762857372 Question Type : MCQ Option Shuffling : Yes Is Question Mandatory : No Option Orientation : Vertical

Correct Marks : 1 Wrong Marks : 0.25

An electric iron of 1250 W is used for 3 hours per day. The energy consumed in one day by the electric iron is _____ units.

Options :

7628571485. ✘ 37.5

7628571486. ✓ 3.75

7628571487. ✗ 0.375

7628571488. ✗ 375

Question Number : 62 Question Id : 762857372 Question Type : MCQ Option Shuffling : Yes Is Question Mandatory : No Option Orientation : Vertical

Correct Marks : 1 Wrong Marks : 0.25

1250 W के एक इलेक्ट्रिक आयरन को प्रति दिन 3 घंटे उपयोग किया जाता है। इलेक्ट्रिक आयरन द्वारा एक दिन में खपत की जाने वाली ऊर्जा _____ इकाई होगी।

Options :

7628571485. ✗ 37.5

7628571486. ✓ 3.75

7628571487. ✗ 0.375

7628571488. ✗ 375

Question Number : 63 Question Id : 762857373 Question Type : MCQ Option Shuffling : Yes Is Question Mandatory : No Option Orientation : Vertical

Correct Marks : 1 Wrong Marks : 0.25

Where an object should be placed in front of a convex lens having focal length F_1 to get a real image of the same size of the object?

Options :

7628571489. ✗ At F_1

7628571490. ✓ At 2F1

7628571491. ✗ At infinity

7628571492. ✗ Beyond 2F1

Question Number : 63 Question Id : 762857373 Question Type : MCQ Option Shuffling : Yes Is Question Mandatory : No Option Orientation : Vertical

Correct Marks : 1 Wrong Marks : 0.25

किसी वस्तु को फोकस दूरी F_1 वाले उत्तल लेंस के सामने कहां रखा जाना चाहिए, ताकि वस्तु के समान आकार का वास्तविक प्रतिबिंब प्राप्त हो सके?

Options :

7628571489. ✗ F_1 पर

7628571490. ✓ 2F1 पर

7628571491. ✗ अनंत पर

7628571492. ✗ 2F1 के पीछे

Question Number : 64 Question Id : 762857374 Question Type : MCQ Option Shuffling : Yes Is Question Mandatory : No Option Orientation : Vertical

Correct Marks : 1 Wrong Marks : 0.25

How much current will an electric heater coil draw from 220 V source if the resistance of the coil is 100 Ohms?

Options :

7628571493. ✗ 22 A

7628571494. ✓ 2.2 A

7628571495. ✗ 220 A

7628571496. ✗ 0.22 A

Question Number : 64 Question Id : 762857374 Question Type : MCQ Option Shuffling : Yes Is Question Mandatory : No Option Orientation : Vertical

Correct Marks : 1 Wrong Marks : 0.25

एक विद्युत हीटर की कुंडली, जिसका प्रतिरोध 100 Ohms है, 220V स्रोत से कितनी धारा कर्षित करती है?

Options :

7628571493. ✗ 22 A

7628571494. ✓ 2.2 A

7628571495. ✗ 220 A

7628571496. ✗ 0.22 A

Question Number : 65 Question Id : 762857375 Question Type : MCQ Option Shuffling : Yes Is Question Mandatory : No Option Orientation : Vertical

Correct Marks : 1 Wrong Marks : 0.25

Which of the following metals will melt if you keep it on your palm?

Options :

7628571497. ✗ Barium

7628571498. ✗ Sodium

7628571499. ✖ Potassium

7628571500. ✔ Gallium

Question Number : 65 Question Id : 762857375 Question Type : MCQ Option Shuffling : Yes Is Question Mandatory : No Option Orientation : Vertical

Correct Marks : 1 Wrong Marks : 0.25

निम्नलिखित में से कौन सी धातु हथेली पर रखने पर पिघल जाएगी?

Options :

7628571497. ✖ बेरियम

7628571498. ✖ सोडियम

7628571499. ✖ पोटैशियम

7628571500. ✔ गैलियम

Question Number : 66 Question Id : 762857376 Question Type : MCQ Option Shuffling : Yes Is Question Mandatory : No Option Orientation : Vertical

Correct Marks : 1 Wrong Marks : 0.25

Which of the following groups in the modern periodic table contains 7 elements?

Options :

7628571501. ✖ 3

7628571502. ✖ 4

7628571503. ✖ 2

7628571504. ✓ 1

Question Number : 66 Question Id : 762857376 Question Type : MCQ Option Shuffling : Yes Is Question Mandatory : No Option Orientation : Vertical

Correct Marks : 1 Wrong Marks : 0.25

आधुनिक आवर्त सारणी के किस समूह में 7 तत्व हैं?

Options :

7628571501. ✗ 3

7628571502. ✗ 4

7628571503. ✗ 2

7628571504. ✓ 1

Question Number : 67 Question Id : 762857377 Question Type : MCQ Option Shuffling : Yes Is Question Mandatory : No Option Orientation : Vertical

Correct Marks : 1 Wrong Marks : 0.25

If the pH value of a salt is 12, then it is a salt of:

Options :

7628571505. ✗ weak acid and weak base

7628571506. ✓ weak acid and strong base

7628571507. ✗ strong acid and weak base

7628571508. ✗ strong acid and strong base

Question Number : 67 Question Id : 762857377 Question Type : MCQ Option Shuffling : Yes Is Question Mandatory : No Option Orientation : Vertical

Correct Marks : 1 Wrong Marks : 0.25

यदि किसी लवण का पीएच मान 12 है, तो यह _____ का लवण है।

Options :

7628571505. ✘ दुर्बल अम्ल और दुर्बल क्षार

7628571506. ✔ दुर्बल अम्ल और प्रबल क्षार

7628571507. ✘ प्रबल अम्ल और दुर्बल क्षार

7628571508. ✘ प्रबल अम्ल और प्रबल क्षार

Question Number : 68 Question Id : 762857378 Question Type : MCQ Option Shuffling : Yes Is Question Mandatory : No Option Orientation : Vertical

Correct Marks : 1 Wrong Marks : 0.25

Mendel obtained F2 progeny from F1 plants by:

Options :

7628571509. ✘ vegetative propagation

7628571510. ✘ asexual reproduction

7628571511. ✘ cross-pollination

7628571512. ✔ self-pollination

Question Number : 68 Question Id : 762857378 Question Type : MCQ Option Shuffling : Yes Is Question Mandatory : No Option Orientation : Vertical

Correct Marks : 1 Wrong Marks : 0.25

मेंडल ने F1 पौधों से F2 संतति _____ द्वारा प्राप्त की थी।

Options :

7628571509. ✘ वानस्पतिक जनन

7628571510. ✘ अलैंगिक प्रजनन

7628571511. ✘ पार-परागण

7628571512. ✔ स्व-परागण

Question Number : 69 Question Id : 762857379 Question Type : MCQ Option Shuffling : Yes Is Question Mandatory : No Option Orientation : Vertical

Correct Marks : 1 Wrong Marks : 0.25

_____ is the substance produced by a cell in viral infection that can protect other cells from further infection.

Options :

7628571513. ✘ Colostrum

7628571514. ✘ Histamine

7628571515. ✔ Interferons

7628571516. ✘ Serotonin

Question Number : 69 Question Id : 762857379 Question Type : MCQ Option Shuffling : Yes Is Question Mandatory : No Option

Orientation : Vertical

Correct Marks : 1 Wrong Marks : 0.25

_____ विषाणुजनित संक्रमण में एक कोशिका द्वारा उत्पन्न पदार्थ है, जो अन्य कोशिकाओं को संक्रमित होने से बचा सकता है।

Options :

7628571513. ✘ कोलोस्ट्रम

7628571514. ✘ हिस्टामाइन

7628571515. ✔ इंटरफेरॉन

7628571516. ✘ सेरोटोनिन

Question Number : 70 Question Id : 762857380 Question Type : MCQ Option Shuffling : Yes Is Question Mandatory : No Option

Orientation : Vertical

Correct Marks : 1 Wrong Marks : 0.25

Why is it necessary to remove sulphur from petroleum products?

Options :

7628571517. ✘ To increase the life span of engine silencers

7628571518. ✘ To use sulphur removed from petroleum for commercial purposes

7628571519. ✘ To increase efficiency of automobile engines

7628571520. ✔ To reduce the emission of sulphur dioxide in exhaust fumes

Question Number : 70 Question Id : 762857380 Question Type : MCQ Option Shuffling : Yes Is Question Mandatory : No Option Orientation : Vertical

Correct Marks : 1 Wrong Marks : 0.25

पेट्रोलियम उत्पादों से सल्फर निष्कर्षित करना क्यों आवश्यक है?

Options :

7628571517. ✘ इंजन साइलेंसरों की उपयोग अवधि को बढ़ाने के लिए

7628571518. ✘ पेट्रोलियम से निष्कर्षित सल्फर का वाणिज्यिक प्रयोजनों हेतु उपयोग करने के लिए

7628571519. ✘ ऑटोमोबाइल इंजनों की दक्षता बढ़ाने के लिए

7628571520. ✔ निकलने वाले धुएं में सल्फर डाइऑक्साइड के उत्सर्जन को कम करने के लिए

Sub-Section Number :

3

Sub-Section Id :

76285786

Question Shuffling Allowed :

Yes

Question Number : 71 Question Id : 762857381 Question Type : MCQ Option Shuffling : Yes Is Question Mandatory : No Option Orientation : Vertical

Correct Marks : 1 Wrong Marks : 0.25

$\frac{1}{2}$ added to another number gives a sum of $\frac{1}{3}$. What is the other number?

Options :

7628571521. ✘ $\frac{1}{6}$

7628571522. ✔ $-\frac{1}{6}$

7628571523. ✖ $\frac{5}{6}$

7628571524. ✖ $\frac{-2}{5}$

Question Number : 71 Question Id : 762857381 Question Type : MCQ Option Shuffling : Yes Is Question Mandatory : No Option Orientation : Vertical

Correct Marks : 1 Wrong Marks : 0.25

किसी संख्या में $\frac{1}{2}$ जोड़ने पर योगफल $\frac{1}{3}$ प्राप्त होता है। संख्या ज्ञात कीजिए।

Options :

7628571521. ✖ $\frac{1}{6}$

7628571522. ✔ $\frac{-1}{6}$

7628571523. ✖ $\frac{5}{6}$

7628571524. ✖ $\frac{-2}{5}$

Question Number : 72 Question Id : 762857382 Question Type : MCQ Option Shuffling : Yes Is Question Mandatory : No Option Orientation : Vertical

Correct Marks : 1 Wrong Marks : 0.25

Two numbers are in the ratio 4 : 7. Thrice the smaller number added to 1.5 times the other number gives a sum of 180.

What is the smaller number?

Options :

7628571525. ✖ 24

7628571526. ✖ 36

7628571527. ✖ 28

7628571528. ✔ 32

Question Number : 72 Question Id : 762857382 Question Type : MCQ Option Shuffling : Yes Is Question Mandatory : No Option Orientation : Vertical

Correct Marks : 1 Wrong Marks : 0.25

दो संख्याओं का अनुपात 4 : 7 है। छोटी संख्या के तीन गुने को दूसरी संख्या के 1.5 गुने में जोड़ने पर योगफल 180 प्राप्त होता है। छोटी संख्या ज्ञात कीजिए।

Options :

7628571525. ✖ 24

7628571526. ✖ 36

7628571527. ✖ 28

7628571528. ✔ 32

Question Number : 73 Question Id : 762857383 Question Type : MCQ Option Shuffling : Yes Is Question Mandatory : No Option Orientation : Vertical

Correct Marks : 1 Wrong Marks : 0.25

Which of the options given below is the correct factorization of $x^2 - y^2 + 12y - 36$?

Options :

7628571529. ✓ $(x + y - 6)(x - y + 6)$

7628571530. ✗ $(x - y + 6)(x - y - 6)$

7628571531. ✗ $(x + y - 6)(x - y - 6)$

7628571532. ✗ $(x + y + 6)(x + y - 6)$

Question Number : 73 Question Id : 762857383 Question Type : MCQ Option Shuffling : Yes Is Question Mandatory : No Option Orientation : Vertical

Correct Marks : 1 Wrong Marks : 0.25

निम्नलिखित में कौन सा विकल्प $x^2 - y^2 + 12y - 36$ के सही गुणनखंडन को दर्शाता है?

Options :

7628571529. ✓ $(x + y - 6)(x - y + 6)$

7628571530. ✗ $(x - y + 6)(x - y - 6)$

7628571531. ✗ $(x + y - 6)(x - y - 6)$

7628571532. ✗ $(x + y + 6)(x + y - 6)$

Question Number : 74 Question Id : 762857384 Question Type : MCQ Option Shuffling : Yes Is Question Mandatory : No Option Orientation : Vertical

Correct Marks : 1 Wrong Marks : 0.25

A number, added to half of itself gives a sum of 51. What is that number?

Options :

7628571533. ✖ 28

7628571534. ✖ 32

7628571535. ✔ 34

7628571536. ✖ 36

Question Number : 74 Question Id : 762857384 Question Type : MCQ Option Shuffling : Yes Is Question Mandatory : No Option Orientation : Vertical

Correct Marks : 1 Wrong Marks : 0.25

किसी संख्या को स्वयं के आधे में जोड़ने पर योगफल 51 प्राप्त होता है। वह संख्या ज्ञात कीजिए।

Options :

7628571533. ✖ 28

7628571534. ✖ 32

7628571535. ✔ 34

7628571536. ✖ 36

Question Number : 75 Question Id : 762857385 Question Type : MCQ Option Shuffling : Yes Is Question Mandatory : No Option Orientation : Vertical

Correct Marks : 1 Wrong Marks : 0.25

Which of the angles given below is a reflex angle?

Options :

7628571537. ✘ 375°

7628571538. ✔ 275°

7628571539. ✘ 175°

7628571540. ✘ 75°

Question Number : 75 Question Id : 762857385 Question Type : MCQ Option Shuffling : Yes Is Question Mandatory : No Option Orientation : Vertical

Correct Marks : 1 Wrong Marks : 0.25

निम्नलिखित में से कौन-सा कोण वृहत कोण है?

Options :

7628571537. ✘ 375°

7628571538. ✔ 275°

7628571539. ✘ 175°

7628571540. ✘ 75°

Question Number : 76 Question Id : 762857386 Question Type : MCQ Option Shuffling : Yes Is Question Mandatory : No Option Orientation : Vertical

Correct Marks : 1 Wrong Marks : 0.25

In right-angled triangle ABC, right-angled at B, $AB = 3$ cm and $BC = 4$ cm. BD is the altitude drawn from B on AC, to intersect AC at D. What is the length of BD?

Options :

7628571541. ✘ 2.6 cm

7628571542. ✘ 2.5 cm

7628571543. ✔ 2.4 cm

7628571544. ✘ 2.25 cm

Question Number : 76 Question Id : 762857386 Question Type : MCQ Option Shuffling : Yes Is Question Mandatory : No Option Orientation : Vertical

Correct Marks : 1 Wrong Marks : 0.25

समकोण त्रिभुज ABC में, कोण B समकोण है, AB = 3 cm और BC = 4 cm है। BD, बिंदु B से AC पर खींचा गया लंब है, जो AC को बिंदु D पर प्रतिच्छेदित करता है। BD की लंबाई ज्ञात कीजिए।

Options :

7628571541. ✘ 2.6 cm

7628571542. ✘ 2.5 cm

7628571543. ✔ 2.4 cm

7628571544. ✘ 2.25 cm

Question Number : 77 Question Id : 762857387 Question Type : MCQ Option Shuffling : Yes Is Question Mandatory : No Option Orientation : Vertical

Correct Marks : 1 Wrong Marks : 0.25

O is the centre of a circle, and A, B and C are points on its circumference such that C is on the major arc AB. Non-reflex $\angle AOB = 50^\circ$. What is the measure of $\angle ACB$?

Options :

7628571545. ✘ 40°

7628571546. ✘ 165°

7628571547. ✘ 100°

7628571548. ✔ 25°

Question Number : 77 Question Id : 762857387 Question Type : MCQ Option Shuffling : Yes Is Question Mandatory : No Option Orientation : Vertical

Correct Marks : 1 Wrong Marks : 0.25

○ एक वृत्त का केंद्र है, और A, B और C इसकी परिधि पर स्थित ऐसे बिंदु हैं कि C दीर्घ वृत्तखंड AB पर स्थित है। गैर-वृहत कोण $\angle AOB = 50^\circ$ है। $\angle ACB$ का माप ज्ञात कीजिए।

Options :

7628571545. ✘ 40°

7628571546. ✘ 165°

7628571547. ✘ 100°

7628571548. ✔ 25°

Question Number : 78 Question Id : 762857388 Question Type : MCQ Option Shuffling : Yes Is Question Mandatory : No Option Orientation : Vertical

Correct Marks : 1 Wrong Marks : 0.25

A hollow cylindrical pipe had a height of 10 cm. Its internal diameter is 6 cm and its external diameter is 8 cm. What is the total surface area of this pipe?

Options :

7628571549. ✘ $132\pi \text{ cm}^2$

7628571550. ✓ $154\pi \text{ cm}^2$

7628571551. ✗ $147\pi \text{ cm}^2$

7628571552. ✗ $280\pi \text{ cm}^2$

Question Number : 78 Question Id : 762857388 Question Type : MCQ Option Shuffling : Yes Is Question Mandatory : No Option Orientation : Vertical

Correct Marks : 1 Wrong Marks : 0.25

किसी खोखले बेलनाकार पाइप की ऊंचाई 10 cm है। इसका आंतरिक व्यास 6 cm और इसका बाह्य व्यास 8 cm है। पाइप का कुल पृष्ठीय क्षेत्रफल ज्ञात कीजिए।

Options :

7628571549. ✗ $132\pi \text{ cm}^2$

7628571550. ✓ $154\pi \text{ cm}^2$

7628571551. ✗ $147\pi \text{ cm}^2$

7628571552. ✗ $280\pi \text{ cm}^2$

Question Number : 79 Question Id : 762857389 Question Type : MCQ Option Shuffling : Yes Is Question Mandatory : No Option Orientation : Vertical

Correct Marks : 1 Wrong Marks : 0.25

Two cubical fair dice, with each having 1 to 6 written on the faces, are thrown. What is the probability that the product of the numbers observed on the two faces on top is 12?

Options :

7628571553. ✘ $\frac{1}{36}$

7628571554. ✘ $\frac{2}{9}$

7628571555. ✔ $\frac{1}{9}$

7628571556. ✘ $\frac{1}{6}$

Question Number : 79 Question Id : 762857389 Question Type : MCQ Option Shuffling : Yes Is Question Mandatory : No Option Orientation : Vertical

Correct Marks : 1 Wrong Marks : 0.25

दो घनाकार दोषरहित पांसे फेंके जाते हैं, जिनमें से प्रत्येक के फलकों पर 1 से 6 तक अंक लिखे हुए हैं। शीर्ष पर आने वाले दोनों फलकों पर मौजूद अंकों का गुणनफल 12 होने की प्रायिकता ज्ञात कीजिए।

Options :

7628571553. ✘ $\frac{1}{36}$

7628571554. ✘ $\frac{2}{9}$

7628571555. ✔ $\frac{1}{9}$

7628571556. ✖ $\frac{1}{6}$

Question Number : 80 Question Id : 762857390 Question Type : MCQ Option Shuffling : Yes Is Question Mandatory : No Option Orientation : Vertical

Correct Marks : 1 Wrong Marks : 0.25

From the top of a 150 meters high building, the angle of depression to the bottom of a second building is 30° . From the same point, the angle of elevation to the top of the second building is 45° . Calculate the height of the second building.

Options :

7628571557. ✔ $150(\sqrt{3} + 1)$ m

7628571558. ✖ $150\sqrt{3}$ m

7628571559. ✖ 300 m

7628571560. ✖ $300\sqrt{3}$ m

Question Number : 80 Question Id : 762857390 Question Type : MCQ Option Shuffling : Yes Is Question Mandatory : No Option Orientation : Vertical

Correct Marks : 1 Wrong Marks : 0.25

150 मीटर ऊंची एक इमारत के शीर्ष से, दूसरी इमारत के पाद बिंदु का अवनमन कोण 30° है। उसी बिंदु से, दूसरी इमारत के शीर्ष का उन्नयन कोण 45° है। दूसरी इमारत की ऊंचाई ज्ञात कीजिए।

Options :

7628571557. ✔ $150(\sqrt{3} + 1)$ m

7628571558. ✖ $150\sqrt{3}$ m

7628571559. ✘ 300 m

7628571560. ✘ $300\sqrt{3}$ m

Sub-Section Number :

4

Sub-Section Id :

76285787

Question Shuffling Allowed :

Yes

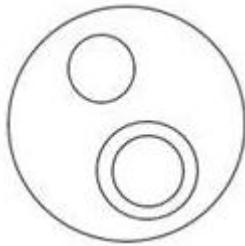
Question Number : 81 Question Id : 762857391 Question Type : MCQ Option Shuffling : Yes Is Question Mandatory : No Option Orientation : Vertical

Correct Marks : 1 Wrong Marks : 0.25

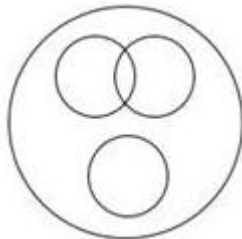
In a project, the teacher asked the children to write content as well as draw pictures. Some children drew only pictures and some only wrote content. Some children were sick so they could not do either. The rest of the children did both.

Which of the following Venn diagrams correctly represents this situation?

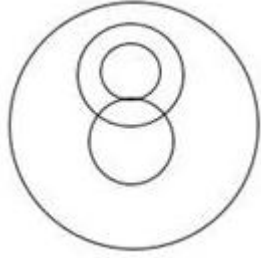
Options :



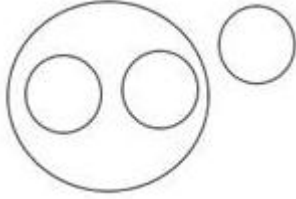
7628571561. ✘



7628571562. ✔



7628571563. ✖



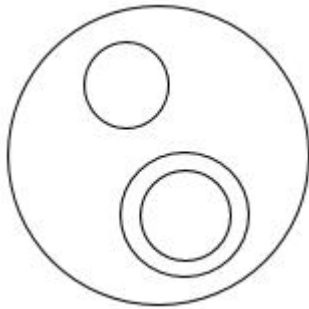
7628571564. ✖

Question Number : 81 Question Id : 762857391 Question Type : MCQ Option Shuffling : Yes Is Question Mandatory : No Option Orientation : Vertical

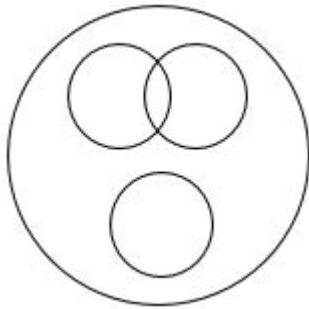
Correct Marks : 1 Wrong Marks : 0.25

एक प्रोजेक्ट में, शिक्षक ने बच्चों को लेख लिखने के साथ-साथ चित्र बनाने को कहा। कुछ बच्चों ने केवल चित्र बनाये और कुछ ने केवल लेख लिखे। कुछ बच्चे बीमार थे, इसलिए वे दोनों में से कुछ भी नहीं कर सके। शेष बच्चों ने दोनों कार्य किए। निम्नांकित में से कौन सा वेन आरेख इस स्थिति को सही ढंग से प्रदर्शित करता है?

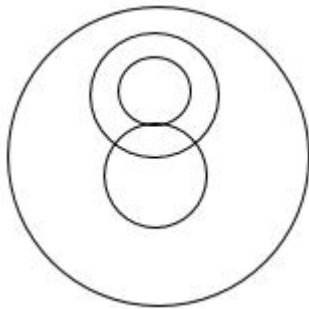
Options :



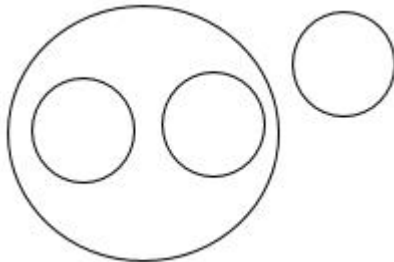
7628571561. ✖



7628571562. ✓



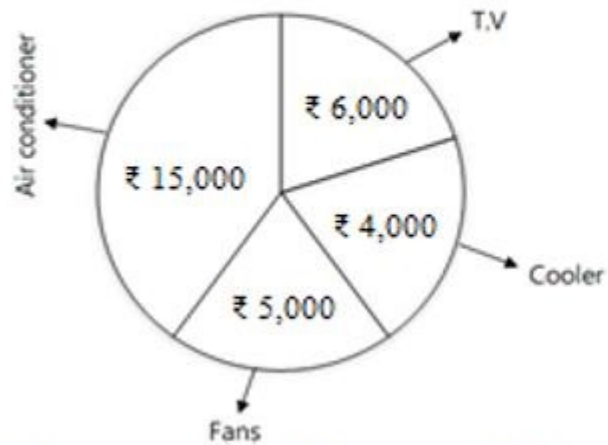
7628571563. ✘



7628571564. ✘

Question Number : 82 Question Id : 762857392 Question Type : MCQ Option Shuffling : Yes Is Question Mandatory : No Option Orientation : Vertical Correct Marks : 1 Wrong Marks : 0.25

The following pie-chart shows the amount paid to Mohan on reselling 4 home items. Study the pie-chart and the answer the given question based on it.



What percentage of the amount did he receive on selling items which are least used in winter?

Options :

7628571565. ✘ 70%

7628571566. ✔ 80%

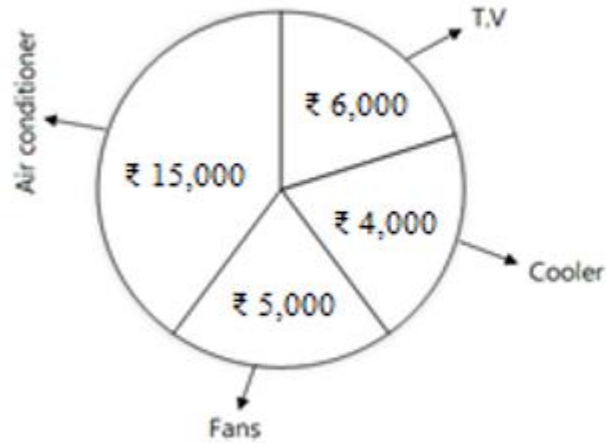
7628571567. ✘ 58%

7628571568. ✘ 39%

Question Number : 82 Question Id : 762857392 Question Type : MCQ Option Shuffling : Yes Is Question Mandatory : No Option Orientation : Vertical

Correct Marks : 1 Wrong Marks : 0.25

निम्नांकित पाई-चार्ट में 4 घरेलू वस्तुओं के पुनःविक्रय हेतु मोहन को भुगतान की गई राशि प्रदर्शित की गई है। पाई-चार्ट का अध्ययन करें और इस पर आधारित प्रश्न का उत्तर दें।



एयर कंडीशनर (Air Conditioner), टीवी (T.V.), कूलर (Cooler), पंखे (Fans) उसे कितने प्रतिशत राशि सर्दियों में न्यूनतम उपयोग होने वाली वस्तुओं को बेचने से प्राप्त हुई?

Options :

7628571565. ✘ 70%

7628571566. ✔ 80%

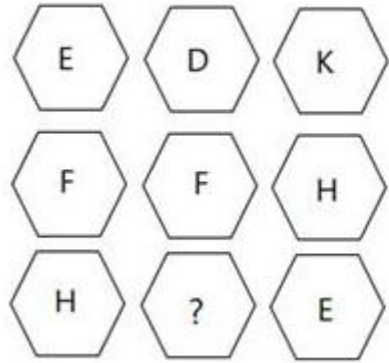
7628571567. ✘ 58%

7628571568. ✘ 39%

Question Number : 83 Question Id : 762857393 Question Type : MCQ Option Shuffling : Yes Is Question Mandatory : No Option Orientation : Vertical

Correct Marks : 1 Wrong Marks : 0.25

Study the given pattern carefully and select the letter that can replace the question mark (?) in it.



Options :

7628571569. ✘ I

7628571570. ✘ N

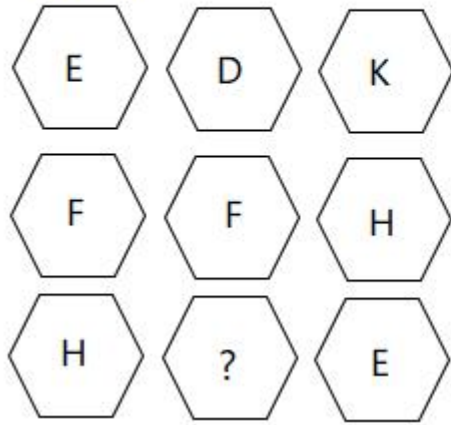
7628571571. ✔ G

7628571572. ✘ K

Question Number : 83 Question Id : 762857393 Question Type : MCQ Option Shuffling : Yes Is Question Mandatory : No Option Orientation : Vertical

Correct Marks : 1 Wrong Marks : 0.25

दिए गए पैटर्न का ध्यानपूर्वक अध्ययन करें और उस अक्षर का चयन करें, जो इसमें प्रश्न चिह्न (?) के स्थान पर आ सकता है।



Options :

7628571569. ✘ I

7628571570. ✘ N

7628571571. ✔ G

7628571572. ✘ K

Question Number : 84 Question Id : 762857394 Question Type : MCQ Option Shuffling : Yes Is Question Mandatory : No Option Orientation : Vertical

Correct Marks : 1 Wrong Marks : 0.25

If, E is coded as P, A is coded as V, I is coded as M, U is coded as T and O is coded as U, then write the English vowels in order?

Options :

7628571573. ✘ V, P, M, T, U

7628571574. ✘ V, U, M, P, T

7628571575. ✘ V, M, P, U, T

7628571576. ✔ V, P, M, U, T

Question Number : 84 Question Id : 762857394 Question Type : MCQ Option Shuffling : Yes Is Question Mandatory : No Option Orientation : Vertical

Correct Marks : 1 Wrong Marks : 0.25

यदि किसी कूट भाषा में, E को P लिखा जाता है, A को V लिखा जाता है, I को M लिखा जाता है, U को T लिखा जाता है और O को U लिखा जाता है, तो अंग्रेजी स्वरों को क्रम में लिखें?

Options :

7628571573. ✘ V, P, M, T, U

7628571574. ✘ V, U, M, P, T

7628571575. ✘ V, M, P, U, T

7628571576. ✔ V, P, M, U, T

Question Number : 85 Question Id : 762857395 Question Type : MCQ Option Shuffling : Yes Is Question Mandatory : No Option Orientation : Vertical

Correct Marks : 1 Wrong Marks : 0.25

Nishant went to meet his mother in her village. He met his mother's mother and his sister's father. How is his mother's mother related to his sister's father?

Options :

7628571577. ✘ Mother

7628571578. ✘ Sister

7628571579. ✔ Mother-in-law

7628571580. ✘ Sister-in-law

Question Number : 85 Question Id : 762857395 Question Type : MCQ Option Shuffling : Yes Is Question Mandatory : No Option Orientation : Vertical

Correct Marks : 1 Wrong Marks : 0.25

निशांत अपनी मां से मिलने उनके गांव गया था। वह अपनी मां की मां और अपनी बहन के पिता से मिला। उसकी मां की मां का उसकी बहन के पिता से क्या संबंध है?

Options :

7628571577. ✘ मां

7628571578. ✘ बहन

7628571579. ✔ सास

7628571580. ✘ साली

Sub-Section Number :

5

Sub-Section Id :

76285788

Question Shuffling Allowed :

Yes

Question Number : 86 Question Id : 762857396 Question Type : MCQ Option Shuffling : Yes Is Question Mandatory : No Option Orientation : Vertical

Correct Marks : 1 Wrong Marks : 0.25

Which of the following statements best describes YouTube?

Options :

7628571581. ✓ A video sharing website where people can share, like and comment on videos

7628571582. ✘ A word editing software

7628571583. ✘ A video editing desktop software

7628571584. ✘ A chatting system

Question Number : 86 Question Id : 762857396 Question Type : MCQ Option Shuffling : Yes Is Question Mandatory : No Option Orientation : Vertical

Correct Marks : 1 Wrong Marks : 0.25

निम्नलिखित में से कौन सा कथन यूट्यूब का सर्वोत्तम वर्णन करता है?

Options :

7628571581. ✓

यह एक वीडियो शेयरिंग वेबसाइट है, जहां लोग वीडियो साझा कर सकते हैं, उन्हें पसंद कर सकते हैं और उन पर टिप्पणियां कर सकते हैं।

7628571582. ✘ यह एक वर्ड एडिटिंग सॉफ्टवेयर है।

7628571583. ✘ यह एक वीडियो एडिटिंग डेस्कटॉप सॉफ्टवेयर है।

7628571584. ✘ यह एक चैटिंग सिस्टम है।

Question Number : 87 Question Id : 762857397 Question Type : MCQ Option Shuffling : Yes Is Question Mandatory : No Option Orientation : Vertical

Correct Marks : 1 Wrong Marks : 0.25

The default page movement in MS Word 2019 is:

Options :

7628571585. ✘ side to side

7628571586. ✔ vertical

7628571587. ✘ diagonal

7628571588. ✘ horizontal

Question Number : 87 Question Id : 762857397 Question Type : MCQ Option Shuffling : Yes Is Question Mandatory : No Option Orientation : Vertical

Correct Marks : 1 Wrong Marks : 0.25

MS Word 2019 में डिफॉल्ट पेज मूवमेंट _____ होती है।

Options :

7628571585. ✘ एक से दूसरी साइड की ओर

7628571586. ✔ ऊर्ध्वाधर

7628571587. ✘ विकर्णीय

7628571588. ✘ क्षैतिज

Question Number : 88 Question Id : 762857398 Question Type : MCQ Option Shuffling : Yes Is Question Mandatory : No Option Orientation : Vertical

Correct Marks : 1 Wrong Marks : 0.25

Which of the following selects the next process from the “ready” queue to get executed by the CPU?

Options :

7628571589. ✘ Long-term scheduler

7628571590. ✔ Short-term scheduler

7628571591. ✘ Medium-term scheduler

7628571592. ✘ Average-term scheduler

Question Number : 88 Question Id : 762857398 Question Type : MCQ Option Shuffling : Yes Is Question Mandatory : No Option Orientation : Vertical

Correct Marks : 1 Wrong Marks : 0.25

निम्नलिखित में से कौन, CPU पर निष्पादित (execute) करने के लिए "तैयार" कतार ("ready" queue) से अगली प्रक्रिया (process) का चयन करता है?

Options :

7628571589. ✘ लॉन्ग-टर्म शेड्यूलर

7628571590. ✔ शॉर्ट-टर्म शेड्यूलर

7628571591. ✘ मीडियम-टर्म शेड्यूलर

7628571592. ✘ एवरेज-टर्म शेड्यूलर

Question Number : 89 Question Id : 762857399 Question Type : MCQ Option Shuffling : Yes Is Question Mandatory : No Option Orientation : Vertical

Correct Marks : 1 Wrong Marks : 0.25

The three V's of big data are:

Options :

7628571593. ✘ Variety, Velocity and Validity

7628571594. ✘ Volume, Velocity and Vacancy

7628571595. ✔ Volume, Variety and Velocity

7628571596. ✘ Volume, Velocity and Vanish

Question Number : 89 Question Id : 762857399 Question Type : MCQ Option Shuffling : Yes Is Question Mandatory : No Option Orientation : Vertical

Correct Marks : 1 Wrong Marks : 0.25

बिग डेटा के तीन V _____ हैं।

Options :

7628571593. ✘ वैरायटी, वेलाँसिटी और वैलिडिटी (Variety, Velocity and Validity)

7628571594. ✘ वॉल्यूम, वेलाँसिटी और वैकेंसी (Volume, Velocity and Vacancy)

7628571595. ✔ वॉल्यूम, वैराइटी और वेलाँसिटी (Volume, Variety and Velocity)

7628571596. ✘ वॉल्यूम, वेलाँसिटी और वैनिश (Volume, Velocity and Vanish)

Question Number : 90 Question Id : 762857400 Question Type : MCQ Option Shuffling : Yes Is Question Mandatory : No Option Orientation : Vertical

Correct Marks : 1 Wrong Marks : 0.25

Which of the following statements is correct about counting semaphores?

Options :

- 7628571597. ✘ Their value must be between 0 and 1
- 7628571598. ✘ Their value must be greater than 0 but less than 10
- 7628571599. ✘ They must always begin with 100
- 7628571600. ✔ Their values can be anything

Question Number : 90 Question Id : 762857400 Question Type : MCQ Option Shuffling : Yes Is Question Mandatory : No Option Orientation : Vertical

Correct Marks : 1 Wrong Marks : 0.25

सेमाफोर (semaphores) की गणना के बारे में इनमें से कौन सा कथन सही है?

Options :

- 7628571597. ✘ इनका मान 0 और 1 के मध्य ही होना चाहिए।
- 7628571598. ✘ इनका मान 0 से अधिक होना चाहिए लेकिन 10 से कम ही होना चाहिए।
- 7628571599. ✘ इनको हमेशा 100 से ही प्रारंभ होना चाहिए।
- 7628571600. ✔ इनका मान कुछ भी हो सकता है।

Sub-Section Number :

6

Sub-Section Id :

76285789

Question Shuffling Allowed :

Yes

Question Number : 91 Question Id : 762857401 Question Type : MCQ Option Shuffling : Yes Is Question Mandatory : No Option Orientation : Vertical

Correct Marks : 1 Wrong Marks : 0.25

Select the most appropriate option to fill in the blank.

Vehicles left ____ the no parking zone are susceptible ____ theft.

Options :

7628571601. ✘ over; for

7628571602. ✔ in; to

7628571603. ✘ in; of

7628571604. ✘ on; for

Question Number : 91 Question Id : 762857401 Question Type : MCQ Option Shuffling : Yes Is Question Mandatory : No Option Orientation : Vertical

Correct Marks : 1 Wrong Marks : 0.25

Select the most appropriate option to fill in the blank.

Vehicles left ____ the no parking zone are susceptible ____ theft.

Options :

7628571601. ✘ over; for

7628571602. ✔ in; to

7628571603. ✘ in; of

7628571604. ✘ on; for

Question Number : 92 Question Id : 762857402 Question Type : MCQ Option Shuffling : Yes Is Question Mandatory : No Option Orientation : Vertical

Correct Marks : 1 Wrong Marks : 0.25

Select the most appropriate option to fill in the blank.

Is this the book _____ found on the bench? It is _____. I forgot to pick it up.

Options :

7628571605. ✔ you; mine

7628571606. ✘ I; my

7628571607. ✘ you; your

7628571608. ✘ you; her

Question Number : 92 Question Id : 762857402 Question Type : MCQ Option Shuffling : Yes Is Question Mandatory : No Option Orientation : Vertical

Correct Marks : 1 Wrong Marks : 0.25

Select the most appropriate option to fill in the blank.

Is this the book _____ found on the bench? It is _____. I forgot to pick it up.

Options :

7628571605. ✔ you; mine

7628571606. ✘ I; my

7628571607. ✘ you; your

7628571608. ✘ you; her

Question Number : 93 Question Id : 762857403 Question Type : MCQ Option Shuffling : Yes Is Question Mandatory : No Option Orientation : Vertical

Correct Marks : 1 Wrong Marks : 0.25

Select the option that expresses the given sentence in passive voice.

I am going to conduct music classes for kids in the evenings.

Options :

7628571609. ✘ Music classes for kids is conducted in the evenings by me.

7628571610. ✔ Music classes for kids are going to be conducted by me in the evenings.

7628571611. ✘ Music classes for kids were going to be conducted in the evenings by me.

7628571612. ✘ Music classes for kids are going to be conduct in the evenings by me.

Question Number : 93 Question Id : 762857403 Question Type : MCQ Option Shuffling : Yes Is Question Mandatory : No Option Orientation : Vertical

Correct Marks : 1 Wrong Marks : 0.25

Select the option that expresses the given sentence in passive voice.

I am going to conduct music classes for kids in the evenings.

Options :

7628571609. ✘ Music classes for kids is conducted in the evenings by me.
7628571610. ✔ Music classes for kids are going to be conducted by me in the evenings.
7628571611. ✘ Music classes for kids were going to be conducted in the evenings by me.
7628571612. ✘ Music classes for kids are going to be conduct in the evenings by me.

Question Number : 94 Question Id : 762857404 Question Type : MCQ Option Shuffling : Yes Is Question Mandatory : No Option Orientation : Vertical

Correct Marks : 1 Wrong Marks : 0.25

Select the option that expresses the given sentence in reported speech.

Ramesh said to Ragini, "I like your paintings."

Options :

7628571613. ✘ Ramesh told Ragini that he liked his paintings.
7628571614. ✘ Ramesh told Ragini that he likes her paintings.
7628571615. ✔ Ramesh told Ragini that he liked her paintings.
7628571616. ✘ Ramesh told Ragini that he is liking her paintings.

Question Number : 94 Question Id : 762857404 Question Type : MCQ Option Shuffling : Yes Is Question Mandatory : No Option Orientation : Vertical

Correct Marks : 1 Wrong Marks : 0.25

Select the option that expresses the given sentence in reported speech.

Ramesh said to Ragini, "I like your paintings."

Options :

7628571613. ✘ Ramesh told Ragini that he liked his paintings.

7628571614. ✘ Ramesh told Ragini that he likes her paintings.

7628571615. ✔ Ramesh told Ragini that he liked her paintings.

7628571616. ✘ Ramesh told Ragini that he is liking her paintings.

Question Number : 95 Question Id : 762857405 Question Type : MCQ Option Shuffling : Yes Is Question Mandatory : No Option Orientation : Vertical

Correct Marks : 1 Wrong Marks : 0.25

Parts of the following sentence are given as options. Identify the part that has an error.

The enhance penalties for traffic violations will be implemented soon.

Options :

7628571617. ✔ The enhance penalties

7628571618. ✘ for traffic violations

7628571619. ✘ will be

7628571620. ✘ implemented soon.

Question Number : 95 Question Id : 762857405 Question Type : MCQ Option Shuffling : Yes Is Question Mandatory : No Option Orientation : Vertical

Correct Marks : 1 Wrong Marks : 0.25

Parts of the following sentence are given as options. Identify the part that has an error.

The enhance penalties for traffic violations will be implemented soon.

Options :

7628571617. ✓ The enhance penalties

7628571618. ✗ for traffic violations

7628571619. ✗ will be

7628571620. ✗ implemented soon.

Sub-Section Number :

7

Sub-Section Id :

76285790

Question Shuffling Allowed :

Yes

Question Number : 96 Question Id : 762857406 Question Type : MCQ Option Shuffling : Yes Is Question Mandatory : No Option Orientation : Vertical

Correct Marks : 1 Wrong Marks : 0.25

निम्नलिखित में से तत्सम शब्द का चयन कीजिये।

Options :

7628571621. ✗ ढाई

7628571622. ✗ पाँव

7628571623. ✓ अर्धतृतीय

7628571624. ✖ भण्डार

Question Number : 96 Question Id : 762857406 Question Type : MCQ Option Shuffling : Yes Is Question Mandatory : No Option Orientation : Vertical

Correct Marks : 1 Wrong Marks : 0.25

निम्नलिखित में से तत्सम शब्द का चयन कीजिये।

Options :

7628571621. ✖ ढाई

7628571622. ✖ पाँव

7628571623. ✔ अर्धतृतीय

7628571624. ✖ भण्डार

Question Number : 97 Question Id : 762857407 Question Type : MCQ Option Shuffling : Yes Is Question Mandatory : No Option Orientation : Vertical

Correct Marks : 1 Wrong Marks : 0.25

सही विलोम युग्म का चयन कीजिये।

Options :

7628571625. ✖ ज्ञान-विज्ञान

7628571626. ✖ झुग्गी-झोपड़ी

7628571627. ✔ प्रवृत्ति-निवृत्ति

7628571628. ✖ लाभ-नुकसान

Question Number : 97 Question Id : 762857407 Question Type : MCQ Option Shuffling : Yes Is Question Mandatory : No Option Orientation : Vertical

Correct Marks : 1 Wrong Marks : 0.25

सही विलोम युग्म का चयन कीजिये।

Options :

7628571625. ✖ ज्ञान-विज्ञान

7628571626. ✖ झुग्गी-झोपड़ी

7628571627. ✔ प्रवृत्ति-निवृत्ति

7628571628. ✖ लाभ-नुकसान

Question Number : 98 Question Id : 762857408 Question Type : MCQ Option Shuffling : Yes Is Question Mandatory : No Option Orientation : Vertical

Correct Marks : 1 Wrong Marks : 0.25

निम्नलिखित में से 'स्वर्ण' शब्द के लिए उचित पर्यायवाची का चयन कीजिये।

Options :

7628571629. ✖ रत्न

7628571630. ✔ हाटक

7628571631. ✖ शार्दूल

7628571632. ✖ अर्णव

Question Number : 98 Question Id : 762857408 Question Type : MCQ Option Shuffling : Yes Is Question Mandatory : No Option Orientation : Vertical

Correct Marks : 1 Wrong Marks : 0.25

निम्नलिखित में से 'स्वर्ण' शब्द के लिए उचित पर्यायवाची का चयन कीजिये।

Options :

7628571629. ✖ रत्न

7628571630. ✔ हाटक

7628571631. ✖ शार्दूल

7628571632. ✖ अर्णव

Question Number : 99 Question Id : 762857409 Question Type : MCQ Option Shuffling : Yes Is Question Mandatory : No Option Orientation : Vertical

Correct Marks : 1 Wrong Marks : 0.25

'लिंग' किस भाषा का शब्द है?

Options :

7628571633. ✔ संस्कृत

7628571634. ✖ हिन्दी

7628571635. ✖ पाली

7628571636. ✖ मराठी

Question Number : 99 Question Id : 762857409 Question Type : MCQ Option Shuffling : Yes Is Question Mandatory : No Option Orientation : Vertical

Correct Marks : 1 Wrong Marks : 0.25

‘लिंग’ किस भाषा का शब्द है?

Options :

7628571633. ✔ संस्कृत

7628571634. ✖ हिन्दी

7628571635. ✖ पाली

7628571636. ✖ मराठी

Question Number : 100 Question Id : 762857410 Question Type : MCQ Option Shuffling : Yes Is Question Mandatory : No Option Orientation : Vertical

Correct Marks : 1 Wrong Marks : 0.25

‘अँगूठा चूमना’ मुहावरे का उचित अर्थ क्या है? सही विकल्प का चयन कीजिये।

Options :

7628571637. ✖ प्रशंसा करना

7628571638. ✖ वश में करना

7628571639. ✖ मुट्ठी बंद करना

7628571640. ✓ चापलूसी करना

Question Number : 100 Question Id : 762857410 Question Type : MCQ Option Shuffling : Yes Is Question Mandatory : No Option Orientation : Vertical

Correct Marks : 1 Wrong Marks : 0.25

‘अँगूठा चूमना’ मुहावरे का उचित अर्थ क्या है? सही विकल्प का चयन कीजिये।

Options :

7628571637. ✘ प्रशंसा करना

7628571638. ✘ वश में करना

7628571639. ✘ मुट्ठी बंद करना

7628571640. ✓ चापलूसी करना